

IHEP GLPS

KULAMAYU

2025-26



SCHOOL MASTER PLAN

2025-26

IHEP GOVT: LP

SCHOOL

KULAMAVU

Email:

ihepglpskulamavu@gmail.com

ഉള്ളടക്കം

1. ആമുഖം
2. ലക്ഷ്യങ്ങൾ
3. പ്രദേശത്തിന്റെ ചരിത്രം
4. വിദ്യാലയത്തിന്റെ ചരിത്രം
5. വിദ്യാലയം മികവിന്റെ കേന്ദ്രം- കാഴ്ചപ്പാട്
6. പദ്ധതി രൂപീകരണ പ്രക്രിയ- ഘട്ടങ്ങൾ
7. നിലവിലെ അവസ്ഥാ വിശകലനം
8. മികവിനായി ഏറ്റെടുക്കേണ്ട പ്രവർത്തനങ്ങൾ
(അക്കാദമിക്, ഭൗതികം, സാമൂഹികം)
9. പദ്ധതി വിശദാംശങ്ങൾ
(മേഖല, ഉപമേഖല, ലക്ഷ്യം, പ്രവർത്തനങ്ങൾ, കാലം ചുമതല, സാമ്പത്തിക വിശകലനം)
10. പ്രതീക്ഷിത നേട്ടങ്ങൾ
11. മോണിറ്ററിംഗ്
12. ഉപസംഹാരം

അനുബന്ധം

1. വിദ്യാലയത്തിന്റെ രൂപരേഖ
2. കുട്ടികളുടെ എണ്ണം
3. നിലവിലുള്ള കമ്മറ്റികൾ

വിദ്യാലയം- ഒറ്റ നോട്ടത്തിൽ

- | | | |
|--------------------------|---|---|
| 1. വിദ്യാലയത്തിന്റെ പേര് | : | ഐ.എച്ച്.ഇ.പി.ഗവ.എൽ.പി.എസ്.
കുളമാവ് , കുളമാവ് പി.ഒ.
പിൻ.-685501, ഇടുക്കി |
| 2. ഫോൺ | : | 04862- 25 99 77 |
| 3. സ്കൂൾ കോഡ് | : | 29229 |
| 4. സ്ഥാപിതം | : | 1966 |
| 5. ക്ലാസുകൾ | : | 1 മുതൽ 4 വരെ |
| 6. വിദ്യാഭ്യാസ ഉപജില്ല | : | അറക്കുളം |
| 7. വിദ്യാഭ്യാസ ജില്ല | : | തൊടുപുഴ |
| 8. റവന്യൂ ജില്ല | : | ഇടുക്കി |
| 9. ബി.ആർ.സി. | : | അറക്കുളം |
| 10. സി.ആർ.സി. | : | കരിപ്പലങ്ങാട് |
| 11. ഗ്രാമപഞ്ചായത്ത് | : | അറക്കുളം |
| 12. ബ്ലോക്ക് പഞ്ചായത്ത് | : | ഇടുക്കി |
| 13. ജില്ലാ പഞ്ചായത്ത് | : | ഇടുക്കി |
| 14. നിയമസഭാ മണ്ഡലം | : | ഇടുക്കി |
| 15. ലോക് സഭാമണ്ഡലം | : | ഇടുക്കി |
| 16. താലൂക്ക് | : | ഇടുക്കി |
| 17. വില്ലേജ് | : | അറക്കുളം |
| 18. ഇ.മെയിൽ | : | ihepglpskulamavu@gmail.com |

ആമുഖം

രേണക്കുളം ഗ്രാമപഞ്ചായത്തിലെ നാലം വാർഡിൽ കുളമാവിലാണ് ഈ വിദ്യാലയം.

ഇടുക്കി ജലവൈദ്യുത പദ്ധതിയുമായി ബന്ധപ്പെട്ട് വളരെ പ്രാധാന്യമുള്ള പ്രദേശമാണ് കുളമാവ്. ഒരുകൂട്ടത്തിലെ മനോഹരമായ വിനോദ സഞ്ചാരകേന്ദ്രം കൂടിയാണ് ഈ നാട്. ഇടുക്കി ദേശീയോദ്യാനത്തോട് ചേർന്നുകിടക്കുന്ന വനമേഖലയിൽ ധാരാളം കുളമാവ് വൃക്ഷങ്ങൾ വളർന്നിരുന്നതുകൊണ്ടാണ് ഈ പ്രദേശത്തിന് കുളമാവ് എന്ന പേര് വന്നത് എന്ന് കരുതി ചൊല്ലുന്നു. സ്കൂളിന് സമീപത്തുകൂടി ഒഴുകിയിരുന്ന കിളിവളളിത്തോടിന് കുറുകെയാണ് കുളമാവ് ഡാം പണിതിരിക്കുന്നത്. ഇടുക്കി പദ്ധതിയുടെ ഭാഗമായി പണിതിട്ടുള്ള മൂന്നു ധാമുകളിൽ ഒന്നാണ് ഈ ഡാം. ഇടുക്കി ജലാശയത്തിന്റെ തീരത്താണ് കുളമാവ് ഐ.ച്ച്.ഇ.പി. ഗവ. എൽ.പി.സ്കൂൾ സ്ഥിതി ചെയ്യുന്നത്. ഇവിടുത്തെ തണുപ്പും ഭോമണതും ആസ്വദിക്കുന്നതിന് ധാരാളം വിനോദ സഞ്ചാരികൾ ഇവിടെ എത്താറുണ്ട്. നവനാടകരമായ വളരെയധികം കുഴപ്പങ്ങൾ ഈ പ്രദേശത്തുണ്ട്.

വിദ്യാലയ ചരിത്രം

ഇടുക്കി പദ്ധതിയുടെ ഭാഗമായ കുളമാവ് ഡാമിന്റെ നിർമ്മാണവുമായി ബന്ധപ്പെട്ട് പ്രവർത്തിച്ചിരുന്ന നിർമ്മാണ തൊഴിലാളികളുടെ കുട്ടികൾക്ക് പഠിക്കുന്നതിന് വേണ്ടി 1966-ൽ വൈദ്യുതി ബോർഡ് പണി കഴിപ്പിച്ചതാണ് കുളമാവ് ഐ.എച്ച്.ഇ.പി. ഗവ. എൽ.പി. സ്കൂൾ. കെ.എസ്.ഇ.ബി നേരിട്ട നടത്തിയിരുന്ന ഈ സ്കൂൾ പിന്നീട് വിദ്യാഭ്യാസ വകുപ്പിന് കൈമാറുകയുണ്ടായി.

1 മുതൽ 4 വരെ ക്ലാസുകളിലായി 65 ൽപരം പഠിതാക്കൾ ഇവിടെ പഠനം നടത്തുന്നു. അറക്കൂളം ഉപജില്ലയിൽ ഏറ്റവും കൂടുതൽ കുട്ടികൾ പഠിക്കുന്ന സർക്കാർ പ്രൈമറി വിദ്യാലയം എന്ന ഖ്യാതിയും ഈ വിദ്യാലയത്തിന് ഉണ്ട്. സാമ്പത്തികമായി വളരെ പിന്നോക്കം നിൽക്കുന്ന കുട്ടികളാണ് ഇവിടെ പഠിക്കുന്നത്. പട്ടികവർഗ്ഗത്തിലും പട്ടികജാതിയിലും മറ്റു പിന്നോക്ക വിഭാഗങ്ങളിൽപ്പെട്ടവരും മതന്യൂനപക്ഷ വിദ്യാർത്ഥികളുമാണ് ഈ സ്കൂളിൽ പഠിക്കുന്ന എല്ലാവരും. വന്യജീവികൾ നിറഞ്ഞ വനപ്രദേശങ്ങളിൽനിന്ന് വളരെ ദൂരെ കാൽനടയായി സഞ്ചരിച്ച് സ്കൂളിൽ എത്തുന്ന കുട്ടികളും ഇവിടെ പഠിക്കുന്നുണ്ട്.

ഈ വിദ്യാലയത്തിൽ നിന്നും പ്രാഥമിക വിദ്യാഭ്യാസം നേടിയ നിരവധി പേർ പല ഉന്നത തലങ്ങളിലും എത്തിച്ചേർന്നിട്ടുണ്ട്. ഡോക്ടർ വി.എം.സതീഷ്കുമാർ (പി.എച്ച്.ഡി. ലണ്ടൻ യൂണിവേഴ്സിറ്റി) സുവോളജിക്കൽ സർവ്വേ ഓഫ് ഇന്ത്യ ഡെറാഡൂണിൽ ജോലി ചെയ്യുന്ന യുവ യാത്രജ്ഞനാണ്. "യൂണസ്കോ നൽകുന്ന യംഗ് സൈന്റിസ്റ്റ്" അവാർഡ് 2012 ൽ ഇദ്ദേഹത്തിന് ലഭിക്കുകയുണ്ടായി. ഈ സ്കൂളിൽ പഠിച്ച് ഉന്നത നിലയിൽ എത്തിച്ചേർന്ന അനേകരിൽ ഒരാൾ മാത്രമാണ് സതീഷ്കുമാർ. സ്കൂളിന്റെ അഭിമാനമായ പൂർവ്വ വിദ്യാർത്ഥികളെ പ്രത്യേകം സ്മരിക്കുന്നു.

ലക്ഷ്യങ്ങൾ

- ☛ മതനിരപേക്ഷ ജനാധിപത്യ മൂല്യങ്ങൾ ഉയർത്തിപ്പിടിച്ച് ഗ്രാമീണ അന്തീക്ഷത്തിൽ തികച്ചും സൗജന്യമായ വിദ്യാഭ്യാസം സമസ്ത ജനവിഭാഗങ്ങൾക്കും ഉറപ്പു വരുത്തുന്നു.
- ☛ അക്കാദമിക് മികവിന് ഉപകരിക്കുന്ന വിധത്തിൽ ദീർഘകാല പശ്ചാത്തല സൗകര്യം ഒരുക്കുക.
- ☛ പ്രീ-പ്രൈമറി മുതൽ 4-ാം ക്ലാസ്സുവരെ ഓരോ ക്ലാസിനും പാഠ്യപദ്ധതിക്ക് അനുസൃതമായി നേടേണ്ട ശേഷികൾക്ക് ഊന്നൽ നൽകിക്കൊണ്ടുള്ള പ്രവർത്തനങ്ങളും അവ സമയബന്ധിതമായി നടപ്പാക്കാനുതകുന്ന പ്രവർത്തന കലണ്ടറും രൂപപ്പെടുത്തൽ.
- ☛ നാലം തരത്തിലെത്തുന്ന കുട്ടിക്ക് മാതൃഭാഷ നന്നായി കൈകാര്യം ചെയ്യുന്നതിനും അതോടൊപ്പം ഇംഗ്ലീഷിലും സങ്കോചം കൂടാതെ ആശയ വിനിമയം നടത്തുന്നതിനുമുള്ള ശേഷി കൈവരിക്കുക.
- ☛ ഓരോവിഷയത്തിനും അതാതു ക്ലാസ്സിനനുസരിച്ച് ആശയ ദൃഢതയും അഭിരുചിയും ഉണ്ടാക്കിയെടുക്കുക.
- ☛ വിവര വിനിമയ സാങ്കേതിക വിദ്യയിലെ അടിസ്ഥാന ധാരകൾക്കൊപ്പം അവയുടെ ഫലപ്രദമായ ഉപയോഗവും കുട്ടികൾ നേടിയെന്ന് ഉറപ്പുവരുത്തുക.

✠ ജൈവകൃഷിയിലൂടെ കുട്ടികളിൽ കാർഷിക സംസ്കാരം വളർത്തിയെടുക്കുക.

✠ മാലിന്യ നിർമ്മാർജ്ജനം ഒരു സംസ്കാരമായി രൂപപ്പെടുത്തിയെടുക്കുക.

✠ പ്ലാസ്റ്റിക് മുക്ത-കീടനാശിനി മുക്ത-ലഹരിമുക്ത വിദ്യാലയം സൃഷ്ടിക്കുക.

✠ പ്രകൃതിതന്ന പാഠപുസ്തകം എന്ന ആശ്രയത്തെ വികസിപ്പിച്ച് ഒരു മാതൃക ജൈവവൈവിധ്യ ഉദ്യാനം വികസിപ്പിച്ചെടുക്കുക.

✠ സ്ത്രീപുരുഷ സമത്വം, മതേതരത്വം, മാനവികത, നേതൃത്വശേഷി തിന്മകളോടും വിവേചനങ്ങളോടുമുള്ള നിലപാടുകൾ എന്ന അടിസ്ഥാന ആശങ്ങൾ വളർത്തുന്ന ഒരു പരിശീലനകളരിയാക്കി വിദ്യാലയത്തെ മാറ്റിയെടുക്കുക.

✠ ക്ലാസ്സ് മുറികൾ ഹൈടെക് ആക്കുകയും പഠനപ്രവർത്തനങ്ങൾ ആധുനികവൽക്കരിക്കുകയും അതിനുയോജിച്ച രീതിയിൽ അധ്യാപകർക്ക് വേണ്ട പരിശീലനം നൽകുകയും ചെയ്യുക.

✠ സ്കൂളിൽ ഭൗതിക സാഹചര്യങ്ങൾ മെച്ചപ്പെടുത്തി ആകർഷകമാക്കുക.

✠ ഭിന്നശേഷിക്കാരായ വിദ്യാർത്ഥികൾക്കും പഠനത്തിൽ പിന്നോക്കം നിൽക്കുന്നവർക്കും പ്രത്യേക പരിഗണന നൽകി മുഖ്യധാരയിലേക്ക് എത്തിക്കുന്നതിനുള്ള പ്രവർത്തനങ്ങൾ നടപ്പാക്കുക.

✠ വായനയും പരീക്ഷണമുറിയും ആധുനികവത്കരിച്ച് കുട്ടിക്ക് സ്വതം പഠനശേഷിയും അന്വേഷണപരതയും വർദ്ധിപ്പിക്കുക.

✠ ആരോഗ്യമുള്ള തലമുറയെ വളർത്തിയെടുക്കുന്ന തരത്തിൽ കായികപരിശീനവും അതിനുള്ള അടിസ്ഥാന സൗകര്യങ്ങളും ഉറപ്പുവരുത്തുക.

✠ കുട്ടികളിലെ സർഗ്ഗകഴിവുകൾ വികസിപ്പിക്കുന്നതിനുള്ള പദ്ധതികൾ നടപ്പാക്കുക.

✠ പുർവ്വ വിദ്യാർത്ഥികളേയും മറ്റ് പൊതുവിദ്യാഭ്യാസ തത്പരരേയും സ്കൂൾവികസന പ്രവർത്തനത്തിൽ പങ്കു ചേർക്കുക.

✠ പൊതുസമൂഹത്തിന്റെ പിന്തുണ വിദ്യാലയത്തിനും വിദ്യാലയത്തിന്റെ പിന്തുണ പൊതുസമൂഹത്തിനും ഉറപ്പുവരുത്തുക.

✠ വിദ്യാലയ മികവുകൾ പൊതുസമൂഹവുമായി പങ്കുവയാക്കുക.

മികവിനായി ഏറ്റെടുക്കേണ്ട പ്രവർത്തനങ്ങൾ - ഒറ്റനോട്ടത്തിൽ

അക്കാദമികം	ഭൗതികം	സാമൂഹികം
➤ ഭാഷാശേഷി വികസനം	➤ ഗേറ്റ്	➤ പി.ടി.എ.
➤ ഗണിത ശേഷി വികസനം	➤ കളിസ്ഥലം	➤ ശക്തിപ്പെടുത്തൽ
➤ ഇംഗ്ലീഷ് പഠന പരിപോഷണം	➤ ചിൽഡ്രൻസ് പാർക്ക്	➤ എസ്.എം.സി.
➤ വായനാപരിപോഷണം	➤ ക്ലാസ് മുറികൾ	➤ എസ്.ആർ.ജി. കാര്യക്ഷമമാക്കൽ
➤ ലൈബ്രറി ശാക്തീകരണം	➤ വിശ്രമമുറി	➤ വിദ്യാലയ വികസന സമിതി
➤ പ്രതിഭാപോഷണ പരിപാടി	➤ കമ്പ്യൂട്ടർ റൂം	➤ പൂർവ്വ വിദ്യാർത്ഥി സംഘടനയുടെ പ്രവർത്തനം
➤ നാടക കളരി	➤ മൾട്ടിമീഡിയ റൂം	➤ എസ്. ആർ.ജി. ബന്ധം
➤ ജൈവവൈവിധ്യ പാർക്ക്	➤ ലൈബ്രറി	➤ ഗ്രന്ഥശാലകൾ, ക്ലബ്ബുകൾ,
➤ പഠനയാത്രകൾ	➤ അസംബ്ലി ഹാൾ	➤ സന്നദ്ധ സംഘടനകൾ വിദ്യാഭ്യാസ പ്രവർത്തകർ
➤ കലാകായികമേള	➤ കുടിവെള്ള വിതരണം	➤ പൂർവ്വാധ്യാപകർ
➤ ഐ.ടി പരിശീലനം	➤ മാലിന്യസംസ്കരണം	➤ സഹകരണ സ്ഥാപനങ്ങൾ
➤ അധ്യാപക ശാക്തീകരണ പരിപാടികൾ	➤ ടോയ്ലെറ്റ്	➤ വ്യവസായ ഗ്രൂപ്പുകൾ എന്നിവയുടെ സേവനം

		പ്രയോജനപ്പെടുത്തൽ
➤ ക്ലാസ്സ് സജീവമാക്കൽ പി.റ്റി.എ.	➤ ജന്മദിനത്തിലൊതു തണൽമരം	➤ ക്ലാസ്സ് പി.ടി.എ.
➤ സ്കൂൾ പത്രം/മാസിക	➤ എന്റെ വീട്ടിലും ഒരു കൃഷിത്തോട്ടം	➤ മാതൃകാപരമാക്കുന്നതിനുള്ള നടപടികൾ
➤ പ്രവൃത്തി പരിചയ പഠനം	➤ ചിത്രരചന (ഭിത്തികളിൽ)	➤ വിദ്യാലയ മികവുകൾ
➤ ഒന്നാം ക്ലാസ്സ് ഒന്നാം തരം	➤ എന്റെ വീട്ടിലും ഒരു കൃഷിത്തോട്ടം	➤ പൊതുസമൂഹവുമായി പങ്കിടൽ
➤ എസ്.ആർ.ജി. ശാക്തീകരണം	➤ എന്റെ ചെടി എനിക്കും പറയാനുണ്ട്	➤ വിദ്യാലയവിഭവങ്ങൾ പൊതുസമൂഹത്തിന് കൂടി പ്രയോജനപ്പെടുത്തൽ
➤ ശാസ്ത്രാഭിരുചി വളർത്തൽ	➤ (പേരിടൽ) പ്രായം	➤ റിസോഴ്സ് മാപ്പിംഗ്
➤ പച്ചക്കറിത്തോട്ടം	➤ പൊതു സമൂഹത്തിന് അവധി ദിവസങ്ങളിൽ കമ്പ്യൂട്ടർ പരിശീലനം	
➤ അഭിമുഖങ്ങൾ		➤ പഠനക്കൂട്
➤ മെഡിക്കൽക്യാമ്പ്		➤ പ്രാദേശിക പി.ടി.എ.
➤ പോഷകാഹാര പരിപാടി		➤ ഭവനസന്ദർശനം
➤ പാവനാടകപരിശീലനം/ ശില്പശാല		
➤ ഒറിഗാമി ശില്പശാല		

➤ ഗണിത ലാബ്, ഗണിതാന്തരീക്ഷമൊരുക്കൽ		
➤ ഭാഷാലാബ്		
➤ ഭാഷോത്സവം		
➤ ഗണിതോത്സവം		
➤ മെട്രിക് മേള		
➤ ബാല സിദ്ദി		
➤ ബ്ലോഗ്		
➤ ടോ മുല്യനിർണ്ണയം		
➤ നിരന്തരവിലയിരുത്തൽ		
➤ ദിനാചരണം		
➤ കായിക പഠനം		
➤ ഗവേഷണാത്മകമായ പ്രവർത്തനങ്ങൾ		
➤ അസംബ്ലി		
➤ എന്റെ ചെടി എനിക്കും പായാനുണ്ട്. (വിവരണം)		

- മി.എസ്. ഭൂവൽക്കരണം
- ചുട്ടി കുളിപ്പിടം അഴൽക്കൂട്ടം
- മൽസരപരീക്ഷാ പരിശീലനം (2024-25)

പ്രവർത്തനം - 1
മേഖല ഭാഷാശേഷി വികസനം
പ്രവർത്തനത്തിന്റെ പേര് - ഇംഗ്ലീഷ് അസംബ്ലി
ഉപമേഖല- ഇംഗ്ലീഷ് പഠനം

ലക്ഷ്യം	പ്രവർത്തനങ്ങൾ	കാലം	ചുമതല	സാമ്പത്തിക വിശകലനം
<p>എല്ലാ കുട്ടികൾക്കും ഇംഗ്ലീഷ് ഫലപ്രദമായി വായിക്കാനും എഴുതാനും സംസാരിക്കാനുമുള്ള ശേഷി വികസിപ്പിക്കുക.</p>	<p>ആഴ്ച്ചയിൽ 2 ദിവസം കുട്ടികൾതന്നെ അസംബ്ലിയുടെ മുഴുവൻ പരിപാടികളും ഇംഗ്ലീഷിൽ അവതരിപ്പിക്കുക. അധ്യാപകർ ഇംഗ്ലീഷിൽ സന്ദേശം നൽകൽ. ഓരോ ക്ലാസ്സുകൾക്കും ഇടവിട്ട് ചുമതല നൽകൽ</p>	<p>ആഴ്ച്ചയിൽ 2 ദിവസം</p>	<p>ക്ലാസ്സ് ടീച്ചർ</p>	

പ്രവർത്തനം - 2
പ്രവർത്തനത്തിന്റെ പേര് : ഇംഗ്ലീഷ് ഡയറി
ഉപമേഖല- ഇംഗ്ലീഷ് ഭാഷാ പഠനം

ലക്ഷ്യം	പ്രവർത്തനങ്ങൾ	കാലം	ചുമതല	സാമ്പത്തിക വിശകലനം
തെറ്റില്ലാതെ അനായാസം ഇംഗ്ലീഷ് എഴുതാനുള്ള ശേഷി നേടൽ	ഓരോ ദിവസവും വിദ്യാലയത്തിലും വീട്ടിലും നടക്കുന്ന സംഭവങ്ങളുടെ ചുരുക്കം ഇംഗ്ലീഷിൽ ഡയറിയിൽ എഴുതുക	ആഴ്ചയിൽ 5 ദിവസം	ക്ലാസ്സ് ടീച്ചർ	

പ്രവർത്തനം -3
പ്രവർത്തനത്തിന്റെ പേര് - ഇംഗ്ലീഷ് തിയറ്റർ
ഉപമേഖല- ഇംഗ്ലീഷ് ഭാഷ

ലക്ഷ്യം	പ്രവർത്തനങ്ങൾ	കാലം	ചുമതല	സാമ്പത്തിക വിശകലനം
ഇംഗ്ലീഷ് ഭാഷയെ സർഗ്ഗാത്മക പ്രവർത്തനങ്ങൾക്ക് ഉപയോഗിക്കൽ	പാഠപുസ്തകത്തിലെ ഇംഗ്ലീഷ് പാഠഭാഗങ്ങളെ പുസ്തകത്തിൽ പ്രതിപാദിച്ചിരിക്കുന്നതിൽ നിന്നും വ്യത്യസ്തപരമായ വ്യവഹാര രൂപങ്ങളിലേക്ക് മാറ്റിയെഴുതി സദസ്സിനു മുമ്പാകെ അവതരിപ്പിക്കൽ ഉദ: സ്കിറ്റ്,	പ്രതി മാസ പരിപാടി	എച്ച്.എം. ക്ലാസ്സ് ടീച്ചർ	₹ 4000/- പി.ടി.എ.

സംഭാഷണം

പ്രവർത്തനം -4
പേര്- ഇംഗ്ലീഷ് ബുള്ളറ്റിൻ
ഉപമേഖല- ഇംഗ്ലീഷ് സർഗ്ഗാത്മക രചന

ലക്ഷ്യം	പ്രവർത്തനങ്ങൾ	കാലം	ചുമതല	സാമ്പത്തിക വിശകലനം
<p>ഇംഗ്ലീഷിൽ സർഗ്ഗാത്മക രചന നടത്തുന്നതിനുള്ള ശേഷി കൈവരിക്കൽ</p>	<p>ഓരോ മാസവും ഏതെങ്കിലും വിഷയം കേന്ദ്രീകരിച്ച് ബുള്ളറ്റിൻ തയ്യാറാക്കൽ ഉദാ: ജൂൺ- മൺസൂൺ ജൂലൈ : പോപ്പുലേഷൻ ആഗസ്റ്റ്: ഫ്രീഡം സെപ്റ്റംബർ: ഓണം മുതലായവ</p>	<p>പ്രതി മാസ പതി പാടി</p>	<p>എച്ച്.എം. ക്ലാസ്സ് ടീച്ചർ</p>	<p>4000/- പരസ്യത്തിലൂടെ കണ്ടെത്താം</p>

പ്രവർത്തനം - 5
പേര് : ഇംഗ്ലീഷ് ഫെസ്റ്റ്
ഉപമേഖല: ഇംഗ്ലീഷ് പഠനം

ലക്ഷ്യം	പ്രവർത്തനങ്ങൾ	കാലം	ചുമതല	സാമ്പത്തിക വിശകലനം
വ്യാകരണ ശുദ്ധിയോടെ ഇംഗ്ലീഷ് പറയാനും എഴുതാനും കഴിയുന്ന നിലവാരത്തിലേക്ക് എത്തിക്കൽ	മധ്യവേനൽ അവധിക്കാലത്ത് 5 ദിവസത്തെ ഇംഗ്ലീഷ് ഫെസ്റ്റ് മുഴുവൻ പ്രവർത്തനങ്ങളും ഇംഗ്ലീഷിൽ തന്നെ ചെയ്യുക.	5 ദിവസം (അവധിക്കാലം)	പി.ടി.എ. പ്രസിഡന്റ് എച്ച്. എം.	15000/- പ്രതിവർഷം സി.ആർ. സി. ഫണ്ട്)

പ്രവർത്തനം - 6
പേര് - ഇംഗ്ലീഷിൽ കത്തെഴുത്ത് (ഇംഗ്ലീഷ് പെൻ ഫ്രണ്ട്സ്)
ഉപമേഖല- ഇംഗ്ലീഷ് പഠനം

ലക്ഷ്യം	പ്രവർത്തനങ്ങൾ	കാലം	ചുമതല	സാമ്പത്തിക വിശകലനം
ഇംഗ്ലീഷ് രചനയിൽ പ്രാവിണ്യം	സ്കൂളിലെ ഒരു മാസത്തെ അക്കാദമിക് പ്രവർത്തനങ്ങളുടെ വിശേഷങ്ങൾ മറ്റൊരു ജില്ലയിലെ സമാന ക്ലാസ്സിലെ സമാനക്ലാസ്സിലെ കുട്ടികളുമായി പ്രതിമാസ കത്തിടപാടിലൂടെ പങ്കുവയ്ക്കൽ	മാസത്തിൽ ഒന്നു വീതം	ക്ലാസ്സ് ടീച്ചർ	പ്രതിവർഷം 10000/- പി.ടി.എ.

പ്രവർത്തനം - 7

പേര് - മലയാളം കഥകൾ, സംഭാഷണങ്ങൾ എന്നിവ ഇംഗ്ലീഷിലേക്ക് വിവരത്തനം ചെയ്ത ഉപമേഖല- ഇംഗ്ലീഷ് പഠനം

ലക്ഷ്യം	പ്രവർത്തനങ്ങൾ	കാലം	ചുമതല	സാമ്പത്തിക വിശകലനം
വ്യക്തതയിലും സാഹിത്യത്തിലും ദൈനംദിനപുണി നേടൽ	ലളിതമായ മലയാള സാഹിത്യ കൃതികൾ സംഭാഷണങ്ങൾ എന്നിവ ആശയം ചോർണ് പോകാതെ ഇംഗ്ലീഷിലേക്ക് വിവർത്തനം ചെയ്ത് പ്രസിദ്ധീകരിക്കൽ	ചെയ്യേണ്ടിരിക്കും ആഴ്ചയിൽ ഒന്നു വീതം	ക്ലാസ്സ് ടീച്ചർ	പ്രതിവർഷം 10000 രൂപ

പ്രവർത്തനം-8

പേര്- സ്പോക്കൺ ഇംഗ്ലീഷ് സ്കൂൾ ഉപമേഖല- ഇംഗ്ലീഷ് ഭാഷാപഠനം

ലക്ഷ്യം	പ്രവർത്തനങ്ങൾ	കാലം	ചുമതല	സാമ്പത്തിക വിശകലനം
വ്യാകരണ ശുദ്ധിയോടെ ഭാഷ ഉപയോഗിക്കുവാൻ കഴിവു നേടുമ്പോൾ	സ്പോക്കൺ ഇംഗ്ലീഷിന് പ്രാധാന്യം നൽകിയിട്ടുള്ള ഇംഗ്ലീഷ് ക്ലാസ്സുകൾ	പ്രതി വർഷം 10 ക്ലാസ്സുകൾ	ക്ലാസ്സ് ടീച്ചർ	5000/- പൂർവ്വ വിദ്യാർത്ഥി സംഘടന

പ്രവർത്തനത്തിന്റെ പേര് : ഇംഗ്ലീഷ് ഡയറി

ഉപമേഖല : ഇംഗ്ലീഷ് ഭാഷാ പഠനം

ലക്ഷ്യം	പ്രവർത്തനങ്ങൾ	കാലം	ചുമതല	സാമ്പത്തികം
തെറ്റില്ലാതെ അനായാസം ഇംഗ്ലീഷ് എഴുതാനുള്ള ശേഷി നേടൽ	ഓരോ ദിവസവും വീട്ടിലും വിദ്യാലയത്തിലും നടക്കുന്ന സംഭങ്ങളുടെ ചുരുക്കം ഇംഗ്ലീഷ് ഡയറിയിൽ എഴുതുക	ആഴ്ചയിൽ അഞ്ചു ദിവസം	ക്ലാസ് ടീച്ചർ	

പ്രവർത്തനം

പ്രവർത്തനത്തിന്റെ പേര്: സ്പോക്കൺ ഇംഗ്ലീഷ്

ഉപമേഖല: ഇംഗ്ലീഷ് ഭാഷാ പഠനം

ലക്ഷ്യം	പ്രവർത്തനങ്ങൾ	കാലം	ചുമതല	സാമ്പത്തികം
ഇംഗ്ലീഷ് ഭാഷാ ഒഴുക്കോടെ സംസാരിക്കുന്നതിൽ പ്രാഗല്ഭ്യം നേടുക	പ്രഭാത അസ്സംബിയിൽ പരിശീലനം; ഓഡിയോ, വീഡിയോ ക്ലാസുകൾ. പറയാൻ അവസരം സ്പോക്കൺ ഇംഗ്ലീഷ് ബുക്ക്	ജൂൺ-മാർച്ച്	HM + ARG കൺവീനർ	

പ്രവർത്തനത്തിന്റെ പേര് : വളരുന്ന ഇംഗ്ലീഷ്

ഉപമേഖല : ഇംഗ്ലീഷ് ഭാഷാ പഠനം

ലക്ഷ്യം	പ്രവർത്തനങ്ങൾ	കാലം	ചുമതല	സാമ്പത്തികം
ഇംഗ്ലീഷ് രചനയിൽ പ്രാവണ്യം നേടൽ	ഇംഗ്ലീഷ് സ്റ്റോറിയുടെ ഒന്ന് അല്ലെങ്കിൽ രണ്ട് സെന്റൻസ് ഒരു ദിവസം അവതരിപ്പിക്കുന്നു. അവതരിപ്പിച്ചവ ചാർട്ടിൽ എഴുതുന്നു. ഓരോ ദിവസവും കുട്ടി ചേർക്കലുകൾ നടത്തുന്നു.	മാസത്തിൽ ഒരു കഥ പൂർത്തിയാവുന്നു.	ക്ലാസ് ടീച്ചർ	

പ്രവർത്തനം

പ്രവർത്തനത്തിന്റെ പേര്: കയ്യെഴുത്തു മാസിക

ഉപമേഖല: ഇംഗ്ലീഷ് ഭാഷാ പഠനം

ലക്ഷ്യം	പ്രവർത്തനങ്ങൾ	കാലം	ചുമതല	സാമ്പത്തികം
ഇംഗ്ലീഷ് ഭാഷയിൽ എഴുതുവാനും ഒപ്പം സർഗാത്മക പ്രവർത്തനങ്ങളുടെ മികവിലേക്ക് എത്തിക്കുന്നതിനും അതു വഴി ഇംഗ്ലീഷ് ഭാഷയെ സ്നേഹിക്കുന്നവരാണ് കുട്ടികളെ മാറ്റുന്നതിനും	ഇംഗ്ലീഷ് വിഷയവുമായി ബന്ധപ്പെട്ട് ജൂൺ മുതൽ ചെയ്യുന്ന കാര്യങ്ങൾ സൂക്ഷിക്കുകയും ഫെബ്രുവരി മാസത്തിൽ രചനകൾ കുട്ടിച്ചേർത്ത് കയ്യെഴുത്തു മാസിക തയ്യാറാക്കുകയും ചെയ്യുന്നു. പറയാൻ അവസരം സ്പോക്കൺ ഇംഗ്ലീഷ് ബുക്ക്	ജൂൺ-ജനുവരി (ശേഖരണം) മാർച്ച് (പ്രദർശനം)	ക്ലാസ് ടീച്ചർ	

പ്രവർത്തനം -11
പേര് - ഇംഗ്ലീഷ് കോർണർ
ഉപമേഖല- ഇംഗ്ലീഷ് പഠനം

ലക്ഷ്യം	പ്രവർത്തനം	കാലം	ചുമതല	സാമ്പത്തിക വിശകലനം
ഇംഗ്ലീഷ് പഠന അന്തരീക്ഷം സൃഷ്ടിക്കൽ	ക്ലാസ് മുറികളിൽ ഇംഗ്ലീഷ് പ്രസിദ്ധീകരണങ്ങൾ പുസ്തകങ്ങൾ എന്നിവയുടെ ശേഖരം ഒരുക്കൽ, കുട്ടികൾക്ക് കാണാവുന്ന വിധത്തിൽ ഒരു പൊതു സ്ഥലത്ത് ഭിത്തിയിൽ ഇംഗ്ലീഷ് വാർത്തകൾ പ്രദർശിപ്പിക്കുന്നതിനുള്ള ബോർഡ് സ്ഥാപിക്കൽ	പ്രതിമാസ പരിപാടി	ഇംഗ്ലീഷ് ക്ലബ്ബ്	പ്രതിവർഷം 15000/-

മേഖല: ഭാഷ വികാസം

ഉപമേഖല: മാതൃഭാഷയിലെ വിവിധ ശേഷികളുടെ വികാസം
പ്രവർത്തനം : രചനാ ശിൽപ്പശാല

ക്രമ നം.	ലക്ഷ്യം	പ്രവർത്തനങ്ങൾ	കാലം	ചുമതല	സാമ്പത്തിക വിശകലനം
1	സർഗ്ഗാത്മക രചനകളിൽ ഏർപ്പെടാൻ അവസരമൊരുക്കൽ,	കഥയരങ്ങ്/ കവിയരങ്ങ് രചനാശില്പശാല എന്നിവ സംഘടിപ്പിക്കൽ രൂപപ്പെടുമ്പ	മാസത്തിൽ രണ്ടു പ്രാവശ്യം	വിദ്യാരംഗം കലാസാഹിത്യവേദി	20000/- സ്പോൺസർഷിപ്പ്

വായനാ സാമഗ്രി കളുടെ നിർമ്മാണം ഉല്പന്നങ്ങൾ അച്ചടിച്ച് പ്രസിദ്ധീകരിക്കൽ ക്ലാസ്സ് മുറിയിലെ പഠന സാമഗ്രിയായി മേൽപ്പറഞ്ഞ ഉല്പന്നങ്ങളെ ഉപയോഗിക്കൽ

മേഖല ഉപമേഖല

ഭാഷാ വികാസം ഭാഷാശേഷിവികസനം
പ്രവർത്തനം : ബ്ലോഗ് നിറയ്ക്കൽ യജ്ഞം

ക്രമ നം.	ലക്ഷ്യം	പ്രവർത്തനങ്ങൾ	കാലം	ചുമതല	സാമ്പത്തിക വിശകലനം
2	രചനകൾ നവമാധ്യമങ്ങളിലൂടെ പ്രസിദ്ധീകരിക്കൽ	കുട്ടികളുടെ മികച്ച രചനകൾ സ്കൂൾ ബ്ലോഗിൽ ചേർക്കൽ	പ്രതിമാസ പരിപാടി	വിദ്യാരംഗം	

മേഖല : ഭാഷാ വികസനം
ഉപമേഖല : ഭാഷാവികസനം
പ്രവർത്തനം : സർഗ്ഗസല്ലാപം

ക്രമ നം.	ലക്ഷ്യം	പ്രവർത്തനങ്ങൾ	കാലം	ചുമതല	സാമ്പത്തിക വിശകലനം
3	ഭാഷയിലൂടെ വിവിധ ശേഷികളിൽ മികവു നേടുക	പ്രാദേശികമായി ലഭ്യമാകുന്ന എഴുത്തുകാരെ സ്കൂളിലെത്തിക്കൽ അവരുടെ വായന/ എഴുത്ത് അനുഭവങ്ങൾ കുട്ടികളുമായി പങ്കു വയ്ക്കൽ പ്രസിദ്ധീകരിക്കൽ	വർഷത്തിൽ രണ്ടു പ്രാവശ്യം	എച്ച്.എം പി.ടി.എ.	2000/- സ്പോൺസർഷിപ്പ്

മേഖല : ഭാഷാ വികസനം

ഉപമേഖല : ഭാഷാശേഷികളുടെ വികസനം
പ്രവർത്തനം : ഗ്രന്ഥശാലാ ശാക്തീകരണം

ക്രമ നം.	ലക്ഷ്യം	പ്രവർത്തനങ്ങൾ	കാലം	ചുമതല	സാമ്പത്തിക വിശകലനം
4	വിവിധ സാഹിത്യ രൂപങ്ങൾ പരിചയപ്പെടാൻ അവസരമൊരുക്കൽ	ഗ്രന്ഥശാലയിലേക്ക് കൂടുതൽ പുസ്തകങ്ങൾ ഭവന സന്ദർശത്തിലൂടെ കണ്ടെത്തൽ പുസ്തകങ്ങൾ വർഗ്ഗീകരിച്ച് ക്രമീകരിക്കൽ, കാറ്റലോഗ്, വിതരണ രജിസ്റ്റർ എന്നിവ ശാസ്ത്രീയമാക്കൽ	വർഷത്തിൽ രണ്ടു പ്രാവശ്യം	എച്ച്.എം പി.ടി.എ. ലൈബ്രേറിയൻ	4000 സ്പോൺസർഷിപ്പ്

പ്രവർത്തനത്തിന്റെ പേര് : പുസ്തക പരിചയക്കുറിപ്പ്

ഉപമേഖല : ഭാഷാ പഠനം

ലക്ഷ്യം	പ്രവർത്തനങ്ങൾ	കാലം	ചുമതല	സാമ്പത്തികം
<p>വായനയോട് താല്പര്യം ജനിപ്പിക്കുവാനും, പുസ്തകങ്ങളെ സ്നേഹിക്കുവാനും, പുസ്തകങ്ങളെ അടുത്തറിയുവാനും കുട്ടികളെ പ്രോത്സാഹിപ്പിക്കുകയും, മൊബൈലിന്റെ ലോകത്തുനിന്നും കുട്ടികളെ പുസ്തകങ്ങളുടെ ലോകത്തേക്ക് കുട്ടിക്കൊണ്ടുവരുകയും ചെയ്യുക</p>	<p>ജൂൺ 19 - വായന ദിനത്തോടനുബന്ധിച്ച് ക്ലാസ് ലൈബ്രറി നവീകരിക്കുന്നു. സ്കൂൾ ലൈബ്രറി സന്ദർശിക്കുന്നു. ക്ലാസ് ലീഡറുടെ നേതൃത്വത്തിൽ പുസ്തക വിതരണം</p> <p>വായനാക്കുറിപ്പ് - തുടർന്ന് ഓഗസ്റ്റ് മുതൽ കുട്ടികൾ സ്വയം പുസ്തക പരിചയക്കുറിപ്പ് തയ്യാറാക്കുന്നു.</p>	<p>ഓഗസ്റ്റ് മുതൽ മാർച്ച് വരെ</p>	<p>ക്ലാസ് ടീച്ചർ</p>	

മേഖല ഭാഷാവികസനം
ഉപമേഖല: ഭാഷാശേഷികളുടെ വികസനം
പ്രവർത്തനം : നാടകകളരി

ക്രമ നം.	ലക്ഷ്യം	പ്രവർത്തനങ്ങൾ	കാലം	ചുമതല	സാമ്പത്തിക വിശകലനം
5	ഒരു സാഹിത്യ രൂപത്തെ മറ്റൊരു രൂപത്തിലേക്ക് മാറ്റൽ	പരിചയപ്പെട്ടിട്ടുള്ള ബാലസാഹിത്യ നോവലുകൾ/ ചെറുകഥകൾ എന്നിവയുടെ നാടാകാവിഷ്കരണം	പ്രതിമാസ പരിപാടി	ആർട്സ് ക്ലബ്ബ്	

മേഖല ഭാഷാവികസനം
ഉപമേഖല: സർഗ്ഗശേഷി വികസനം
പ്രവർത്തനം : അഭിമുഖങ്ങൾ

ക്രമ നം.	ലക്ഷ്യം	പ്രവർത്തനങ്ങൾ	കാലം	ചുമതല	സാമ്പത്തിക വിശകലനം
6	സർഗ്ഗ ശേഷികളുടെ പരിപോഷണം	പ്രശസ്തരായ സാഹിത്യകാരന്മാരുമായി അഭിമുഖം നടത്തൽ	വർഷത്തിൽ ഒരു പ്രാവശ്യം	ഒ.എസ്. എ.	10000/- (ഒ.എസ്.എ.)

മേഖല ഭാഷാവികസനം
ഉപമേഖല: സർഗ്ഗാത്മക വികസനം
പ്രവർത്തനം : പാവനാടക പരിശീലന ശില്പശാല

ക്രമ നം.	ലക്ഷ്യം	പ്രവർത്തനങ്ങൾ	കാലം	ചുമതല	സാമ്പത്തിക വിശകലനം
7	കലാ വാസനകളെ പരിപോഷിപ്പിക്കൽ	പാഠഭാഗങ്ങളെ പാവനാടകങ്ങളാക്കി അവതരിപ്പിക്കാനുള്ള പരിശീലനവും ആയതിന്റെ അവതരണവും	വർഷത്തിൽ ഒരു പ്രാവശ്യം	എസ്. എസ്.ജി.	5000/-

മേഖല ഭാഷാവികസനം
ഉപമേഖല: ഭാഷയുടെ പ്രകടനപരത
പ്രവർത്തനം : കുട്ടീസ് റേഡിയോ

ക്രമ നം.	ലക്ഷ്യം	പ്രവർത്തനങ്ങൾ	കാലം	ചുമതല	സാമ്പത്തിക വിശകലനം
8	അവതരണ മികവ് കൈവരിക്കൽ	വിദ്യാലയത്തിൽ ക്രമീകരിച്ചിരിക്കുന്ന റേഡിയോ സ്റ്റുഡിയോയിൽ നിന്നും എല്ലാ ക്ലാസിലും ക്രമീകരിച്ചിരിക്കുന്ന സ്പീക്കറുകളിലേക്ക് ഒഴിവുസമയത്ത് റേഡിയോ പ്രക്ഷേപണം കുട്ടികളുടെ വിവിധ പരിപാടികളുടെ അവതരണം. ഔദ്യോഗിക അറിയിപ്പുകൾ നൽകൽ	എല്ലാ ദിവസവും ഒഴിവു സമയങ്ങളിൽ	എസ്. ആർ.ജി.	25000/- വ്യവസായ ഗ്രൂപ്പ് സ്പോൺസർഷിപ്പ്

മേഖല :
ഉപമേഖല: സമഗ്രവികസനം
പ്രവർത്തനം : ദിനാചരണങ്ങൾ

ക്രമ നം.	ലക്ഷ്യം	പ്രവർത്തനങ്ങൾ	കാലം	ചുമതല	സാമ്പത്തിക വിശകലനം
9	വിവിധ ശേഷി കളുടെ വികസനം	ജൂൺ മുതൽ മാർച്ച് വരെ ദിനാചരണങ്ങളുമായി ബന്ധപ്പെട്ട് നടത്തേണ്ട പ്രവർത്തനങ്ങൾ എസ്.ആർ. ജിയിൽ രേഖപ്പെടുത്തുന്നു. നിശ്ചിത ദിവസങ്ങളിൽ അവ സംഘടിപ്പിക്കുന്നു.	ആവശ്യാനുസരണം	എസ്. ആർ.ജി.	

മേഖല : ഗണിതശേഷി വികസനം
ഉപമേഖല: അക്കാദമിക്/ഗണിതശേഷികൾ
പ്രവർത്തനം : ഒറിഗാമി/ശിൽപ്പശാല

ക്രമ നം.	ലക്ഷ്യം	പ്രവർത്തനങ്ങൾ	കാലം	ചുമതല	സാമ്പത്തിക വിശകലനം
10	രസകരമായ ഗണിത ശാസ്ത്ര പഠനവും	ജപ്പാനീസ് കലയായ ഒറിഗാമിയിലൂടെ ഗണിത	വർഷത്തിൽ ഒരു പ്രാവശ്യം		

<p>കരചലന ശേഷി കളുടെ വികാസവും</p>	<p>ശേഷികൾ കൈവരിക്കുന്നതി നുള്ള പരിശീലനം നൽകാൻ വിവിധ രൂപങ്ങൾ നിർമ്മിക്കുന്നു. അവയുടെ ഗണിതസവിശേഷതകൾ പട്ടിപ്പെടുത്തൽ, പ്രദർശനം സംഘടിപ്പിക്കൽ</p>		<p>എസ്. ആർ.ജി. പി.ടി.എ.</p>	<p>1000/- പി.ടി.എ.</p>
--	---	--	-------------------------------------	----------------------------

മേഖല : ഗണിതശേഷി വികസനം
ഉപമേഖല: അക്കാദമിക്/ഗണിതം

പ്രവർത്തനം : ഗണിതലാബ് സജ്ജീകരിക്കൽ

ക്രമ നം.	ലക്ഷ്യം	പ്രവർത്തനങ്ങൾ	കാലം	ചുമതല	സാമ്പത്തിക വിശകലനം
11	<p>ഗണിത പഠന പ്രവർത്തനങ്ങൾ സുഗമമാക്കൽ</p>	<p>വിദ്യാലയത്തിലെ ഒരു മുറിയിൽ ഗണിതലാബ് സജ്ജമാക്കൽ ലാബിൽ വച്ച്</p>	<p>ആവശ്യാനുസരണം</p>	<p>എസ്. ആർ.ജി. ഗണിത ക്ലബ്ബ്</p>	

മേഖല : ഗണിതശാസ്ത്ര വികസനം
 ഉപമേഖല: അക്കാദമിക്/ഗണിതം
 പ്രവർത്തനം : ഗണിത പാർക്ക്

ക്രമ നം.	ലക്ഷ്യം	പ്രവർത്തനങ്ങൾ	കാലം	ചുമതല	സാമ്പത്തിക വിശകലനം
12	ഗണിതം മധുരമാക്കൽ	ജ്യോമതീയ രൂപങ്ങൾക്ക് പ്രാധാന്യം നൽകി വിദ്യാലയ മുറ്റത്ത് പാർക്ക് സജ്ജമാക്കൽ	ഒരു പ്രാവശ്യം	ഗണിത ക്ലബ്ബ്	2000/- പി.ടി.എ.

മേഖല: ശാസ്ത്രപോഷണ പരിപാടി
 ഉപമേഖല: അക്കാദമിക്/ശാസ്ത്രം
 പ്രവർത്തനം : ശാസ്ത്ര ലാബ് നവീകരിക്കൽ

ക്രമ നം.	ലക്ഷ്യം	പ്രവർത്തനങ്ങൾ	കാലം	ചുമതല	സാമ്പത്തിക വിശകലനം
13	ശാസ്ത്ര ലാബിനെ സജ്ജീകരിക്കൽ	സയൻസ് ലാബിലെ വിവിധ ഉപകരണങ്ങളും രാസ വസ്തുക്കളും, ക്രമീകരിക്കൽ, കാറ്റലോഗ് തയ്യാറാക്കൽ, ഇരിപ്പിടങ്ങൾ സജ്ജമാക്കൽ	വർഷത്തിൽ ഒരു പ്രാവശ്യം	സയൻസ് ക്ലബ്ബ്	-

മേഖല: ശാസ്ത്രപോഷണ പരിപാടി

ഉപമേഖല: അക്കാദമികം

പ്രവർത്തനം : ശാസ്ത്രപോഷണ പരിപാടി

ക്രമ നം.	ലക്ഷ്യം	പ്രവർത്തനങ്ങൾ	കാലം	ചുമതല	സാമ്പത്തിക വിശകലനം
14	ശാസ്ത്രം പ്രവർത്തനമാണ് എന്ന് മനസ്സിലാക്കുക	സ്കൂൾതല ശാസ്ത്രമേളയിൽ എല്ലാ കുട്ടികളുടെയും പങ്കാളിത്തം ഉറപ്പാക്കൽ ഉപജില്ല തലത്തിൽ പരമാവധി പങ്കാളിത്തം	വർഷത്തിൽ ഒരു പ്രാവശ്യം	സയൻസ് ക്ലബ്ബ്	10000/-

മേഖല: ശാസ്ത്രപോഷണ പരിപാടി

ഉപമേഖല: അക്കാദമികം/ ശാസ്ത്രം

പ്രവർത്തനം : പ്രതിഭാപോഷണ പരിപാടി

ക്രമ നം.	ലക്ഷ്യം	പ്രവർത്തനങ്ങൾ	കാലം	ചുമതല	സാമ്പത്തിക വിശകലനം
15	പ്രതിഭകൾക്ക് വിദഗ്ധ പരിശീലനവും ക്ലാസ്സുകളും നൽകൽ	ശാസ്ത്രത്തിൽ മികവാർന്ന നിലവാരം പുലർത്തുന്ന കുട്ടികൾക്കായി പ്രത്യേക പരിശീലനക്ലാസ്സുകൾ ഒഴിവു ദിനങ്ങളിൽ സംഘടിപ്പിക്കൽ	അവധി ദിവസങ്ങൾ	എസ്. ആർ.ജി.	5000/- സ്പോൺസർഷിപ്പ്

മേഖല:
ഉപമേഖല: അക്കാദമിക്/ ശാസ്ത്രം
പ്രവർത്തനം ശാസ്ത്രപോഷണ പരിപാടി

ക്രമ നം.	ലക്ഷ്യം	പ്രവർത്തനങ്ങൾ	കാലം	ചുമതല	സാമ്പത്തിക വിശകലനം
16	ശാസ്ത്രീയ മനോഭാവം രൂപപ്പെടുത്തൽ	ശാസ്ത്രത്തിന്റെ രീതി, ശാസ്ത്രം ജനനമയ്ക്ക് എന്നിവ കേന്ദ്രീകരിച്ചുള്ള ക്ലാസ്സുകൾ, സംവാദങ്ങൾ, തുടങ്ങിയവ സംഘടിപ്പിക്കുക	പ്രതിമാസ പരിപാടി	സയൻസ് ക്ലബ്ബ്	10000/-

മേഖല: അക്കാദമിക്
ഉപമേഖല: സാമൂഹ്യശാസ്ത്രം
പ്രവർത്തനം : പഠനയാത്രകൾ

ക്രമ നം.	ലക്ഷ്യം	പ്രവർത്തനങ്ങൾ	കാലം	ചുമതല	സാമ്പത്തിക വിശകലനം
17	പ്രത്യക്ഷാ നുഭവത്തിലൂടെ പാഠ്യ വസ്തുതകൾ ഗ്രഹിക്കുന്നതിന്	പ്രാധാന്യമുള്ള സ്ഥലങ്ങൾ, സ്മാരകങ്ങൾ തുടങ്ങിയ ഇടങ്ങളിലേക്ക് നടത്തുന്ന പഠനയാത്രകൾ	മാസത്തിൽ ഒന്നു വീതം	എസ്. ആർ .ജി.	20000/- സ്‌പോൺസർ ഷിപ്പ്

പ്രവർത്തനത്തിന്റെ പേര് : അക്കാദമികം
 ഉപമേഖല : മാസ ക്വിസ്സ്

ലക്ഷ്യം	പ്രവർത്തനങ്ങൾ	കാലം	ചുമതല	സാമ്പത്തികം
കുട്ടികളുടെ പൊതുവിജ്ഞാനം വർദ്ധിപ്പിക്കുകയും അതുവഴി കുട്ടികളെ മത്സരപരീക്ഷകൾക്ക് പ്രാപ്തരാക്കുകയും ചെയ്യുക	പ്രഭാത അസ്സംബിയിൽ അഞ്ച് ക്വിസ്സ് വീതം അവതരിപ്പിക്കുകയും ചെയ്യുന്നു. കുട്ടികളുടെ ക്വിസ്സ് ബുക്കിൽ രേഖപ്പെടുത്തുന്നു. മാസാവസാനത്തിൽ എല്ലാ ചോദ്യങ്ങളിൽ നിന്നും തിരഞ്ഞെടുത്തവ ഉൾപ്പെടുത്തി ക്വിസ്സ് നടത്തുന്നു. വിജയിയെ കണ്ടെത്തുന്നു.	മാസത്തിലൊന്ന്	ക്ലാസ് ടീച്ചർ	

പ്രവർത്തനം

പ്രവർത്തനത്തിന്റെ പേര്: അക്കാദമികം
 ഉപമേഖല: പരീക്ഷണ കളരി

ലക്ഷ്യം	പ്രവർത്തനങ്ങൾ	കാലം	ചുമതല	സാമ്പത്തികം
നിരീക്ഷണ പരീക്ഷണങ്ങളിലൂടെ ശാസ്ത്രതത്വങ്ങൾ എം മനസ്സിലാക്കുകയും നിഗമനങ്ങളിൽ എത്തിച്ചേരുകയും ചെയ്യുന്നു. കുട്ടികളെ മാറ്റുന്നതിനും	ആഴ്ചയിൽ ഒരു ദിവസം പരീക്ഷണത്തിനായി സമയം കണ്ടെത്തുകയും ചെയ്യുകയും പരീക്ഷണക്കുറിപ്പ് തയ്യാറാക്കുകയും ചെയ്യുന്നു. തയ്യാറാക്കുകയും ചെയ്യുന്നു. പറയാൻ അവസരം സ്പോക്കൺ ഇംഗ്ലീഷ് ബുക്ക്	ആഴ്ചയിൽ ഒന്ന് വീതം (ജൂലൈ-മാർച്ച്)	ക്ലാസ് ടീച്ചർ	

മേഖല: അക്കാദമികം
ഉപമേഖല: കലാ/ വിദ്യാഭ്യാസം
പ്രവർത്തനം : കലാമണ്ഡപം

ക്രമ നം.	ലക്ഷ്യം	പ്രവർത്തനങ്ങൾ	കാലം	ചുമതല	സാമ്പത്തിക വിശകലനം
18	കലാവാസനകൾക്ക് പരിപോഷണം	നൃത്തം, ചെണ്ട, സംഗീതം തുടങ്ങിയ കലകളുടെ പരിശീലനത്തിനായി കലാമണ്ഡപം എന്ന പേരിൽ പരിശീലന കേന്ദ്രം ആരംഭിക്കണം. അവധി ദിവസങ്ങളിൽ പരിശീലനം	അവധി ദിവസങ്ങൾ	ആർട്സ് ക്ലബ്ബ്/ കലാധ്യാപകൻ	20000/-

മേഖല: അക്കാദമികം
ഉപമേഖല: കലാവിദ്യാഭ്യാസം
പ്രവർത്തനം : ചിത്രരചനാക്കളരി

ക്രമ നം.	ലക്ഷ്യം	പ്രവർത്തനങ്ങൾ	കാലം	ചുമതല	സാമ്പത്തിക വിശകലനം
19	ചിത്രരചനയിൽ പ്രാവീണ്യം നേടൽ	മധ്യവേനൽ അവധിക്കാലത്ത് അഞ്ചുദിവസം നീണ്ടു നിൽക്കുന്ന ചിത്രരചനാ പരിശീലനം	മധ്യവേനൽ അവധിക്കാലം (5 ദിവസം)	എസ്. ആർ.ജി.	10000/-

പ്രവർത്തനത്തിന്റെ പേര് : പ്രഭാത അസ്സംബ്ലി (സൂമ്പ, യോഗ, ചെറിയ വ്യായാമങ്ങൾ)

ഉപമേഖല : കായിക വിദ്യാഭ്യാസം

ലക്ഷ്യം	പ്രവർത്തനങ്ങൾ	കാലം	ചുമതല	സാമ്പത്തികം
കുട്ടികളുടെ ശാരീരികവും മാനസികവും ആയ ഉണർവ് ഉറപ്പുവരുത്തൽ	പ്രഭാത അസ്സംബ്ലിയിൽ ഓരോ ദിവസവും മാറി മാറി സൂമ്പ, യോഗ, ചെറിയ വ്യായാമങ്ങൾ എന്നിവ ചെയ്യുന്നു.	ജൂൺ-മാർച്ച്	ക്ലാസ് ടീച്ചർ	

പ്രവർത്തനം

പ്രവർത്തനത്തിന്റെ പേര്: ഭാഷാ വികസനവും, സർഗ്ഗശേഷി വികസനവും (സർഗ്ഗവേള)

ഉപമേഖല: ഭാഷാവികസനം (കഥയരങ്ങ്, കവിയരങ്ങ്)

ലക്ഷ്യം	പ്രവർത്തനങ്ങൾ	കാലം	ചുമതല	സാമ്പത്തികം
ഭാഷാപരമായ വികാസവും, സർഗ്ഗശേഷികളുടെ വികസനവും ഉറപ്പുവരുത്തൽ	രാവിലെ പ്രഭാത അസ്സംബ്ലിയെ തുടർന്ന് കുട്ടികൾക്ക് ക്ലാസ്സിൽ കഥ പറയാനും പാട്ടുപാടാനും ഡാൻസ് ചെയ്യുവാനും അവസരം നൽകുന്നു. സ്പോക്കൺ ഇംഗ്ലീഷ് ബുക്ക്	ജൂൺ-മാർച്ച്	ക്ലാസ് ടീച്ചർ	

മേഖല:

ഉപമേഖല: അക്കാദമിക്

പ്രവർത്തനം: മെഡിക്കൽ ക്യാമ്പ്

ക്രമ നം.	ലക്ഷ്യം	പ്രവർത്തനങ്ങൾ	കാലം	ചുമതല	സാമ്പത്തിക വിശകലനം
22	ആരോഗ്യ മുള്ള സമൂഹത്തെ രൂപപ്പെടുത്തൽ	വർഷത്തിൽ ഒരു പ്രാവശ്യം കുട്ടികൾക്കും രക്ഷിതാക്കൾക്കും സമഗ്രമായ വൈദ്യ പരിശോധന നടത്തൽ	വർഷത്തിൽ ഒന്നു വീതം	എച്ച്.എം. പി.ടി.എ.	10000/- പി.ടി.എ.

മേഖല:

ഉപമേഖല: അക്കാദമിക്

പ്രവർത്തനം: പച്ചക്കറിത്തോട്ടം

ക്രമ നം.	ലക്ഷ്യം	പ്രവർത്തനങ്ങൾ	കാലം	ചുമതല	സാമ്പത്തിക വിശകലനം
23	കാർഷിക സംസ്കൃതിയെ വീണ്ടെടുക്കൽ	വിദ്യാലയത്തിലെ സൗകര്യപ്രദമായ സ്ഥലത്ത് ആകർഷകമായ വിധത്തിൽ പച്ചക്കറിത്തോട്ടം ഉണ്ടാക്കൽ	വർഷത്തിൽ ഒരു പ്രാവശ്യം	എസ്. ആർ.ജി. എസ്.എസ്. ജി.	5000/- കൃഷി വകുപ്പ്

മേഖല:

ഉപമേഖല: അക്കാദമികം

പ്രവർത്തനം: ഗവേഷണ പ്രോജക്ടുകൾ

ക്രമ നം.	ലക്ഷ്യം	പ്രവർത്തനങ്ങൾ	കാലം	ചുമതല	സാമ്പത്തിക വിശകലനം
24	<p>വിദ്യാലയത്തിന്റെ പ്രശ്നങ്ങൾ കണ്ടെത്തുന്നതിനും കൂടുതൽ മികവുറ്റതാക്കുന്നതിനും ഉപകരിക്കുന്ന ഗവേഷണങ്ങൾ</p>	<p>പുർവ്വ വിദ്യാർത്ഥികളുടെ ഡേറ്റാ ബുക്ക് തയ്യാറാക്കൽ പഠന പിന്നോക്കാവസ്ഥയുള്ളവർക്കുള്ള പ്രത്യേക വർക്ക് ഷീറ്റുകൾ തയ്യാറാക്കൽ സർവ്വേ നടത്തി ഇനിയും മെച്ചപ്പെടുത്തേണ്ടവ കണ്ടെത്തൽ തുടങ്ങിയ പ്രവർത്തനങ്ങൾ</p>	<p>വർഷത്തിൽ ഒന്നു വീതം</p>	<p>എസ്. ആർ.ജി., പി.ടി.എ., എം.പി.ടി. എ., എസ്. എസ്. ജി.</p>	

മേഖല:

ഉപമേഖല: അക്കാദമിക്

പ്രവർത്തനം: വരയും കുറിയും

ക്രമ നം.	ലക്ഷ്യം	പ്രവർത്തനങ്ങൾ	കാലം	ചുമതല	സാമ്പത്തിക വിശകലനം
25	വിദ്യാലയത്തിന്റെയും ഗ്രാമത്തിന്റെയും ഗതകാലത്തിന്റെ ചിത്രാവിഷ്കാരം	ഓരോ വിദ്യാലയത്തിനും അത് സ്ഥിതി ചെയ്യുന്ന പ്രദേശത്തിനും സവിശേഷമായ ഒരു ചിത്രമുണ്ട്. ഈ ചരിത്രം രേഖാചിത്രീകരണങ്ങളിലൂടെയും ലഘു വിവരണങ്ങളിലൂടെയും രേഖപ്പെടുത്തി പുസ്തകമാക്കുന്നു.	ഒരു പ്രാവശ്യം	ഒ.എസ്.എ എസ്.എ സ്. ജി.	10000/- പി.ടി.എ.

മേഖല:

ഉപമേഖല: അക്കാദമികം

പ്രവർത്തനം: ജന്മദിനത്തിനൊരു പുസ്തകം

ക്രമ നം.	ലക്ഷ്യം	പ്രവർത്തനങ്ങൾ	കാലം	ചുമതല	സാമ്പത്തിക വിശകലനം
26	ക്ലാസ്സ് ലൈബ്രറി യുടെ നവീകരണം	ക്ലാസ്സ് ടീച്ചറും കുട്ടികളും ജന്മദിനത്തിൽ ഒരു പുസ്തകം വീതം ക്ലാസ്സ് ഗ്രന്ഥ ശാലയിലേക്ക് സംഭാവന ചെയ്യുന്നു. കുടുംബാംഗങ്ങളെ മുഴുവൻ ഈ പ്രവർത്തനത്തിൽ പങ്കാളികളാക്കാം.	എല്ലാ ജന്മദിനങ്ങളിലും	ക്ലാസ്സ് ടീച്ചർ, ക്ലാസ്സ് ലീഡർ	

മേഖല:

ഉപമേഖല: അക്കാദമികം

പ്രവർത്തനം: ജൈവവൈവിധ്യ പാർക്ക്

ക്രമ നം.	ലക്ഷ്യം	പ്രവർത്തനങ്ങൾ	കാലം	ചുമതല	സാമ്പത്തിക വിശകലനം
27	പ്രകൃതിയെ അടുത്ത് അറിയാൻ അവസരമൊരുക്കാം	സ്കൂളിൽ സൗകര്യപ്രദമായ സ്ഥലത്ത് ജൈവവൈവിധ്യ പാർക്ക് നിർമ്മിക്കൽ	ഒരു പ്രാവശ്യം	എസ്. ആർ.ജി.	25000/- എസ്.എസ്. എ.

മേഖല:

ഉപമേഖല: അക്കാദമികം

പ്രവർത്തനം: ക്ലാസ്സ് പി.ടി.എ. സജീവമാക്കൽ

ക്രമ നം.	ലക്ഷ്യം	പ്രവർത്തനങ്ങൾ	കാലം	ചുമതല	സാമ്പത്തിക വിശകലനം
28	കുട്ടികളുടെ പഠനം കൂടുതൽ മെച്ചപ്പെടുത്തൽ	ക്ലാസ്സ് പി.ടി.എ കൃത്യമായ അജണ്ട വച്ച് പ്രതിമാസം ചേരൽ, പഠനപുരോഗതി പരിശോധിക്കൽ, മികവുകളുടെ അവതരണം പൊതു ചർച്ച എന്നിവ ഉണ്ടാകണം	പ്രതിമാസ പരിപാടി	ക്ലാസ്സ് ടീച്ചർ	

മേഖല:

ഉപമേഖല: അക്കാദമികം

പ്രവർത്തനം: പോഷകാഹാരപരിപാടി

ക്രമ നം.	ലക്ഷ്യം	പ്രവർത്തനങ്ങൾ	കാലം	ചുമതല	സാമ്പത്തിക വിശകലനം
29	ആരോഗ്യമുള്ള ശരീരം പഠനത്തിന് അനിവാര്യം	ആഴ്ചയിൽ ഓരോ ദിവസവും വ്യത്യസ്ത മെനു വച്ച് പോഷക സമൃദ്ധമായ ഉച്ചഭക്ഷണം നൽകൽ	എല്ലാ പ്രവൃത്തി ദിവസങ്ങളിലും	ഉച്ചഭക്ഷണ ചുമതലയുള്ള ടീച്ചർ, എച്ച്.എം. പി.ടി.എ.	50000/- സി.എസ്. ആർ. ഫണ്ട്.

മേഖല:

ഉപമേഖല: അക്കാദമിക്

പ്രവർത്തനം: സമഗ്ര പോർട്ടൽ ശിൽപ്പശാല

ക്രമ നം.	ലക്ഷ്യം	പ്രവർത്തനങ്ങൾ	കാലം	ചുമതല	സാമ്പത്തിക വിശകലനം
30	സമഗ്ര പോർട്ടലിലേക്ക് പരമാവധി ഫോട്ടോ അപ് ലോഡ് ചെയ്യൽ	<p>ഐ.ടി. അറ്റ്സ്കൂളിന്റെ പോർട്ടലായ സമഗ്രയിലേക്ക് വിവേങ്ങൾ കുട്ടിച്ചേർക്കുന്നതിനായി എസ്.ആർ.ജിയുടെ നേതൃത്വത്തിൽ ഒരു വിഷയം പഠിപ്പിക്കുന്ന അധ്യാപകർ ഒരുമിച്ചിരുന്ന് പ്രവർത്തനങ്ങൾ കണ്ടെത്തൽ .</p> <p>സമയ ലഭ്യതയനുസരിച്ച് പോർട്ടലിൽ അപ് ലോഡ് ചെയ്യൽ</p>	ഓരോ ടേമിലും ഒരു പ്രാവശ്യം	എസ്. ആർ.ജി.	

മേഖല:

ഉപമേഖല: അക്കാദമികം

പ്രവർത്തനം: കവാടം/ പടിപ്പുര

ക്രമ നം.	ലക്ഷ്യം	പ്രവർത്തനങ്ങൾ	കാലം	ചുമതല	സാമ്പത്തിക വിശകലനം
31	സ്കൂൾ ആകർഷകമാക്കൽ, സുരക്ഷിതത്വം	ആകർഷണീയമായ വിധത്തിൽ സ്കൂളിന്റെ കവാടം, പടിപ്പുര എന്നിവ സജ്ജമാക്കൽ	ഒരു വർഷം	പി.ടി.എ.	3 ലക്ഷം പഞ്ചായത്ത്

മേഖല:

ഉപമേഖല: ഭൗതികം

പ്രവർത്തനം: പുതിയ മന്ദിരം

ക്രമ നം.	ലക്ഷ്യം	പ്രവർത്തനങ്ങൾ	കാലം	ചുമതല	സാമ്പത്തിക വിശകലനം
32	ഭൗതിക സൗകര്യ മൊരുക്കി അക്കാദമിക് പ്രവർത്തനം കാര്യ ക്ഷമമാക്കൽ.	അഡ്മിനിസ്ട്രേറ്റീവ് കൗൺസിൽ അസംബ്ലി ഹാൾ എന്ന പുതിയ മന്ദിരം മഴക്കാലത്തും സുഖപ്രദമായ അന്തരീക്ഷത്തിൽ അസംബ്ലി ചേരുവാൻ സാധിക്കണം.	രണ്ടു വർഷം	പി.ടി.എ.	65 ലക്ഷം എം.എൽ.എ. ഫണ്ട്

മേഖല:

ഉപമേഖല: അക്കാദമിക്

പ്രവർത്തനം: ശാസ്ത്രമാജിക്

ക്രമ നം.	ലക്ഷ്യം	പ്രവർത്തനങ്ങൾ	കാലം	ചുമതല	സാമ്പത്തിക വിശകലനം
33	കുട്ടികളിൽ ശാസ്ത്രാഭിരുചി വളർത്തുക	<p>ശാസ്ത്ര തത്വങ്ങൾ എളുപ്പം മനസ്സിലാക്കുവാൻ ഉപകരിക്കുന്ന രസകരമായ ലഘു പരീക്ഷണങ്ങൾ കുട്ടികൾ തന്നെ അവതരിപ്പിക്കണം. അവയുടെ പ്രവർത്തനക്രമം ചിത്രം സഹിതം പ്രത്യേകം ബുക്കിൽ വരച്ച് രേഖപ്പെടുത്തുന്നു.</p>	മാസത്തിൽ ഒന്നു വീതം	എസ്.ആർ. ജി.	

അക്കാദമിക്
മത്സരപരീക്ഷാ പരിശീലനം

ലക്ഷ്യം	പ്രവർത്തനങ്ങൾ	കാലം	ചുമതല	സാമ്പത്തികം
<p style="text-align: center;">മത്സര പരീക്ഷകളിൽ മികച്ച നേട്ടം കൈവരിക്കുക</p>	<p>വാർത്താമാധ്യമങ്ങൾ, ആനുകാലികങ്ങൾ, മുതലായവ പ്രയോജനപ്പെടുത്തി കുട്ടികളിൽ പൊതുപരിജ്ഞാനം വർദ്ധിപ്പിക്കുന്നതിന് ചോദ്യങ്ങൾ തയ്യാറാക്കുകയും ഉത്തരങ്ങൾ കണ്ടെത്തുകയും ചെയ്യുന്നു. പൊതു വിജ്ഞാന പുസ്തകം തയ്യാറാക്കുന്നു.</p>	<p style="text-align: center;">അക്കാദമിക് വർഷം</p>	<p style="text-align: center;">SRG</p>	

മേഖല:

ഉപമേഖല: അക്കാദമികം

പ്രവർത്തനം: ഗ്രാമർ സ്കൂൾ

ക്രമ നം.	ലക്ഷ്യം	പ്രവർത്തനങ്ങൾ	കാലം	ചുമതല	സാമ്പത്തിക വിശകലനം
35	ഇംഗ്ലീഷ് വ്യാകരണ പാഠങ്ങളിൽ	പൂർവ്വ അധ്യാപകരെ പ്രയോജനപ്പെടുത്തി അവധി ദിനങ്ങളിൽ ഇംഗ്ലീഷ് വ്യാകരണ പരിശീലനം	അവധി ദിനങ്ങൾ	എസ്. എസ്.ജി.	

മേഖല:

ഉപമേഖല: അക്കാദമികം

പ്രവർത്തനം: ഗ്രാമർ സ്കൂൾ

ക്രമ നം.	ലക്ഷ്യം	പ്രവർത്തനങ്ങൾ	കാലം	ചുമതല	സാമ്പത്തിക വിശകലനം
36	ആരോഗ്യ കായിക വിനോദ ഉപാധി ഒരുക്കൽ	പ്രധാന മന്ദിരത്തിന് മുന്നിലുള്ള മുറ്റത്ത് കിഡ്സ് പാർക്ക് ഒരുക്കൽ, മുറ്റം ഉയരം കുട്ടി ട്രെസ്സ് വർക്ക് ചെയ്യൽ	രണ്ടു വർഷം	പി.ടി.എ.	65 ലക്ഷം

പ്രവർത്തനം

പേര് - ഡൈനിംഗ് ഹാൾ- മേഖല ഭൗതികം

ക്രമ നം.	ലക്ഷ്യം	പ്രവർത്തനങ്ങൾ	കാലം	ചുമതല	സാമ്പത്തിക വിശകലനം
1	ശുചിത്വം+ ആരോഗ്യം= പഠനം	നിലവിലുള്ള ഡൈനിംഗ് ഹാൾ ആകർഷകമായ രീതിയിൽ ഒരുക്കൽ	രണ്ടു വർഷം	പി.ടി.എ. എൽ. എസ്. ജി.ഡി.	5 ലക്ഷം (എം.പി. ഫണ്ട്)

പ്രവർത്തനം -2

**പേര് - ശൗചാലയ സമുച്ചയം
മേഖല- ഭൗതികം**

ക്രമ നം.	ലക്ഷ്യം	പ്രവർത്തനങ്ങൾ	കാലം	ചുമതല	സാമ്പത്തിക വിശകലനം
1	പാഠം ഒന്ന് ശുചിത്വം	നിലവിലുള്ള ശൗചാലയം നവീകരിക്കൽ	ഒരു വർഷം	പി.ടി.എ. എൽ. എസ്. ജി.ഡി	10 ലക്ഷം എം.എൽ.എ. ഫണ്ട്.

പ്രവർത്തനം -3

**പേര് - ലാബ് സമുച്ചയം
മേഖല- ഭൗതികം**

ക്രമ നം.	ലക്ഷ്യം	പ്രവർത്തനങ്ങൾ	കാലം	ചുമതല	സാമ്പത്തിക വിശകലനം
1	ലാബുകൾ ശാസ്ത്രീയമാക്കൽ	ആകർഷകമായ രീതിയിൽ ലാബ് മന്ദിര സമുച്ചയം നിർമ്മിക്കൽ	രണ്ടു വർഷം	പി.ടി.എ. എൽ, എസ്. ജി.ഡി.	

പ്രവർത്തനം-4
പേര് - മൈതാനം നിർമ്മാണം
മേഖല- ഭൗതികം

ക്രമ നം.	ലക്ഷ്യം	പ്രവർത്തനങ്ങൾ	കാലം	ചുമതല	സാമ്പത്തിക വിശകലനം
1	കായിക വിദ്യാഭ്യാസത്തിന് മികച്ച സൗകര്യം ഒരുക്കൽ	മുഴുവൻ കുട്ടികൾക്കും വിവിധതരം കളികളിലും മത്സരങ്ങളിലും ഏർപ്പെടാൻ കഴിയുന്ന വിധത്തിൽ വിവിധ സൗകര്യങ്ങൾ ഒരുക്കിയുള്ള വിശാലമായ മൈതാനം നിർമ്മിക്കൽ	രണ്ടു വർഷം	പി,ടി.എ. എസ്. എസ്. ജി.	80 ലക്ഷം (എം.എൽ.എ. ഫണ്ട്)

പ്രവർത്തനം-5
പേര് - യോഗ പരിശീലന കേന്ദ്രം
മേഖല- ഭൗതികം

ക്രമ നം.	ലക്ഷ്യം	പ്രവർത്തനങ്ങൾ	കാലം	ചുമതല	സാമ്പത്തിക വിശകലനം
1	ആരോഗ്യമുള്ള ശരീരവും മനസ്സും കുട്ടികൾക്ക് പ്രദാനം ചെയ്യുക	വായു സഞ്ചാരമുള്ള ഒരു മുറി ആവശ്യമായ ഉപകരണങ്ങളോടെ യോഗാപരിശീലനത്തിനുവേണ്ടി സജ്ജമാക്കൽ	ആഴ്ച്ചയിൽ ഒന്നു വീതം	പി.ടി.എ.	3 ലക്ഷം ഗ്രാമപഞ്ചായത്ത്

പ്രവർത്തനം-6
പേര് - നീന്തൽകുളം
മേഖല- ഭൗതികം

ക്രമ നം.	ലക്ഷ്യം	പ്രവർത്തനങ്ങൾ	കാലം	ചുമതല	സാമ്പത്തിക വിശകലനം
1	ആരോഗ്യ കായിക ക്ഷമത വർദ്ധിപ്പിച്ച് വിദ്യാഭ്യാസം ഫലപ്രദമാക്കൽ	ജലലഭ്യത, സ്ഥല വിസ്തൃതി എന്നിവ പരിഗണിച്ച് നീന്തൽ കുളം നിർമ്മിക്കൽ, അവധി ദിവസങ്ങളിൽ നിയന്ത്രണങ്ങളോടെ പൊതു സമൂഹത്തിനും പരിശീലനത്തിന് അവസരം നൽകാം	ഒരു പ്രാവശ്യം	പി.ഇ.റ്റി. അധ്യാപകൻ, പി.ടി.എ.	55 ലക്ഷം സി.എസ്. ആർ. ഫണ്ട്.

<p>ഓഫീസ് സേവനം സുഗമമായി ലഭ്യമാക്കണം</p>	<p>രജിസ്റ്റർ തുടങ്ങിയവ ഡിജിറ്റൽ രൂപത്തിലേക്ക് മാറ്റി സൂക്ഷിക്കലും ആവശ്യമായ വിവരം വേഗത്തിൽ ലഭ്യമാക്കലും</p>		<p>എസ്. ആർ.ജി. കൺ വീനർ</p>	
---	--	--	----------------------------	--

പ്രവർത്തനം-9
പേര് - മാലിന്യസംസ്കരണം
മേഖല- ഭൗതികം

ക്രമ നം.	ലക്ഷ്യം	പ്രവർത്തനങ്ങൾ	കാലം	ചുമതല	സാമ്പത്തിക വിശകലനം
1	<p>ശുചിത്വ മുളള അന്തരീക്ഷം ഒരുക്കൽ</p>	<p>ജൈവ മാലിന്യങ്ങളും അജൈവ മാലിന്യങ്ങളും സംസ്കരിക്കുന്നതിനുള്ള ക്രമീകരണം സൗകര്യപ്രദമായ സ്ഥലത്ത് ഒരുക്കൽ</p>	1 വർഷം	<p>എസ്.എസ്. ജി.</p>	<p>1 ലക്ഷം ഗ്രാമ പഞ്ചായത്ത്</p>

പ്രവർത്തനം-10
 പേര് - പൂർവ്വവിദ്യാർത്ഥി സംഗമങ്ങൾ
 മേഖല- സാമൂഹികം

ക്രമ നം.	ലക്ഷ്യം	പ്രവർത്തനങ്ങൾ	കാലം	ചുമതല	സാമ്പത്തിക വിശകലനം
1	സാമൂഹ്യ പങ്കാളിത്തം ഉറപ്പാക്കൽ	വിവിധ ബാച്ചുകളായി പൂർവ്വ വിദ്യാർത്ഥി സംഗമം വിളിച്ചു ചേർക്കൽ. അവരുടെ മുമ്പിൽ വിദ്യാലയത്തിന്റെ ആവശ്യങ്ങൾ അവതരിപ്പിക്കൽ/ ഫണ്ട് സമാഹരിക്കൽ	വർഷത്തിൽ 2 പ്രാവശ്യം	എസ്.എ സ്.ജി. ഒ.എസ്.എ	6000/-

പ്രവർത്തനം -11
പേര്: പൂർവ്വാധ്യാപക സംഗമം
മേഖല- സാമൂഹികം

ക്രമ നം.	ലക്ഷ്യം	പ്രവർത്തനങ്ങൾ	കാലം	ചുമതല	സാമ്പത്തിക വിശകലനം
1	സാമൂഹ്യ പങ്കാളിത്തം ഉറപ്പാക്കൽ	അധ്യാപക ഹാജർ ബുക്ക് പരിശോധിച്ച് പൂർവ്വാധ്യാപകരെ വിളിച്ച് ചേർത്ത് സമിതി രൂപീകരിക്കൽ	2 വർഷത്തിൽ ഒരിക്കൽ	സ്റ്റാഫ് കൗൺസിൽ	10,000 (സ്റ്റാഫ് ഫണ്ട്)

പ്രവർത്തനം -12
പേര്: അങ്കണവാടി കലോത്സവം
മേഖല- സാമൂഹികം

ക്രമ നം.	ലക്ഷ്യം	പ്രവർത്തനങ്ങൾ	കാലം	ചുമതല	സാമ്പത്തിക വിശകലനം
1	സമൂഹ്യ പങ്കാളിത്തം ഉറപ്പാക്കാൻ, നവാഗതർക്ക് വിദ്യാലയത്തെ അറിയാൻ അവസരം	വിദ്യാലയത്തിന്റെ പരിസരത്തുള്ള അങ്കണവാടിയിലെ കുട്ടികളെ പങ്കെടുപ്പിച്ചു കൊണ്ട് കലോത്സവം സംഘടിപ്പിക്കൽ, വിരുന്നു നൽകൽ	വർഷത്തിൽ ഒരു പ്രാവശ്യം	പി.ടി.എ.	12000/- സ്പോൺസർഷിപ്പ്

പ്രവർത്തനം -13
പേര്: ടുൾകിറ്റ് പണിയായുധങ്ങൾ
മേഖല- ഭൗതികം

ക്രമ നം.	ലക്ഷ്യം	പ്രവർത്തനങ്ങൾ	കാലം	ചുമതല	സാമ്പത്തിക വിശകലനം
1	കൃഷി, അറ്റ കുറ്റപ്പണി, തുടങ്ങിയവ കരുക്ഷമ മാക്കൽ	വൈദ്യുതി, ജലവിതരണം പച്ചക്കറികൃഷി, കമ്പ്യൂട്ടർ തുടങ്ങിയവയുടെ പ്രവർത്തനം കാര്യക്ഷമമാക്കുന്നതിനുള്ള ഉപകരണങ്ങളും ആയുധങ്ങളും ഒരു മുറിയിൽ സൂക്ഷിക്കൽ	6 മാസം	പി.ടി.എ, സ്റ്റാഫ് സെക്രട്ടറി	15000/- പി.ടി.എ.

പ്രവർത്തനം -14
പേര്: പ്രദേശിക പി.ടി.എ. യോഗങ്ങൾ
മേഖല- സാമൂഹികം

ക്രമ നം.	ലക്ഷ്യം	പ്രവർത്തനങ്ങൾ	കാലം	ചുമതല	സാമ്പത്തിക വിശകലനം
1	സമൂഹ പങ്കാളിത്തം ഉറപ്പാക്കൽ	വിദ്യാലയത്തിന്റെ പരിസരം വിവിധ മേഖലകളായി തിരിച്ച് രക്ഷിതാക്കൾക്ക് സൗകര്യ പ്രദമായ സമയത്ത് പി.ടി.എ. യോഗങ്ങൾ ചേരൽ	വർഷത്തിൽ ഒരു പ്രാവശ്യം	എസ്. ആർ.ജി.	10000/- പി.ടി.എ.

പേര് . കുട്ടികളുടെ അയൽക്കൂട്ടം
മേഖല സാമൂഹികം

ക്രമ നം.	ലക്ഷ്യം	പ്രവർത്തനങ്ങൾ	കാലം	ചുമതല	സാമ്പത്തിക വിശകലനം
	കുട്ടികളിൽ പഠനം രസപ്രദമാക്കുന്നതിന്	വിദ്യാർത്ഥികളെ മേഖലകളായി തിരിച്ച് അതിൽ കുട്ടികളുടെ അയൽക്കൂട്ടം രൂപീകരിക്കുന്നു. പരീക്ഷണങ്ങൾ, ക്രാഫ്റ്റ്, കുട്ടികളുടെയും രക്ഷിതാക്കളുടെയും കലാപരിപാടികൾ, കിസ് വിജയികൾക്ക് സമ്മാനം, കുട്ടിക്കലവറ,പൊതുസ്ഥപാനങ്ങൾ സന്ദർശിക്കൽ, പാഠഭാഗങ്ങളുടെ സൂക്ഷ്മതല അവതരണം, തുടങ്ങിയ പ്രവർത്തനങ്ങൾ	ഒരു വർഷം	എസ്. ആർ. ജി പി.ടി.എ	10000 സ്‌പോൺസർഷിപ്പ്

പ്രവർത്തനം -16

പേര് - കമ്പ്യൂട്ടർ പരിശീലനം

മേഖല - സാമൂഹികം

ക്രമ നം.	ലക്ഷ്യം	പ്രവർത്തനങ്ങൾ	കാലം	ചുമതല	സാമ്പത്തിക വിശകലനം
1	വിദ്യാലയ വിഭവങ്ങൾ സമൂഹവുമായി പങ്കു വയ്ക്കൽ	വൈകു നേരങ്ങളിൽ/ അവധി ദിവസങ്ങളിൽ അമ്മമാർക്ക് കമ്പ്യൂട്ടർ ലാബിൽ പരിശീലനം	ആഴ്ചയിൽ ഒരു ദിവസം	എച്ച്.എം ഐടി അറ്റ് സ്കൂൾ എസ്. ഐ.റ്റി. സി.	1

പ്രവർത്തനം -17

പേര് - വായനക്കൂട്ടം

മേഖല - സാമൂഹികം

ക്രമ നം.	ലക്ഷ്യം	പ്രവർത്തനങ്ങൾ	കാലം	ചുമതല	സാമ്പത്തിക വിശകലനം
1	വിദ്യാലയ വിഭവങ്ങൾ സമൂഹവുമായി പങ്കു വയ്ക്കൽ	വിദ്യാലയ ലൈബ്രറിയിലെ പുസ്തകങ്ങൾ രക്ഷിതാക്കൾ നാട്ടിലെ വായന താല്പര്യ മുളളവർ എന്നിവർക്ക് നിശ്ചിത വ്യവസ്ഥകൾക്ക് വിധേയമായി വായിക്കുവാൻ നൽകൽ, നല്ല വായനക്കരെ ആദരിക്കൽ	ആവശ്യാനുസരണം	അധ്യാപകർ	

പ്രവർത്തനം -18

പേര്- പിടിഎ/എം.പി.ടി.എ. -സർഗ്ഗോത്സവം

മേഖല- സമൂഹികം

ക്രമ നം.	ലക്ഷ്യം	പ്രവർത്തനങ്ങൾ	കാലം	ചുമതല	സാമ്പത്തിക വിശകലനം
1	അധ്യാപകര ക്ഷാകർത്യ ബന്ധം ശക്തമാക്കുക	പി.ടി.എ., മദ്രേസ് ഫോറം അധ്യാപകർ എന്നിവർ സംയുക്തമായി പരിപാടികൾ കുട്ടികൾക്കു വേണ്ടി അവതരിപ്പിക്കൽ, കുട്ടികൾ രക്ഷിതാക്കൾക്ക് സമ്മാണം നൽകൽ, കുട്ടികളുടെ ജഡ്ജ്മെന്റ് പാനൽ വിലയിരുത്തൽ	ഒരു പ്രാവശ്യം		

പ്രവർത്തനം - 19
 പേര്- പുസ്തകസമാഹരണം
 മേഖല- സമൂഹികം

ക്രമ നം.	ലക്ഷ്യം	പ്രവർത്തനങ്ങൾ	കാലം	ചുമതല	സാമ്പത്തിക വിശകലനം
1	സ്കൂളും സമൂഹവും തമ്മിലുള്ള ബന്ധം ശക്തമാക്കൽ	അധ്യാപകരും കുട്ടികളും അടങ്ങുന്ന ചെറുസംഘം വായനയുടെ പ്രാധാന്യം വ്യക്തമാക്കുന്ന പ്ലക്കാർഡുകളുമായി സ്കൂൾ പരിസരത്തെ വീടുകൾ സന്ദർശിച്ച് ഗ്രന്ഥശാലയിലേക്ക് ആവശ്യമായ പുസ്തകങ്ങൾ ശേഖരിക്കൽ	വർഷത്തിൽ ഒരിക്കൽ	എസ്. ആർ.ജി.	

പ്രവർത്തനം -20

പേര് - മികവുറ്റ സ്കൂളിലേക്ക് പഠനയാത്ര

മേഖല - സാമൂഹികം

ക്രമ നം.	ലക്ഷ്യം	പ്രവർത്തനങ്ങൾ	കാലം	ചുമതല	സാമ്പത്തിക വിശകലനം
1	കുടുതൽ ആശയങ്ങൾ രൂപീകരിക്കുക	മികവാർന്ന വിധത്തിൽ പാഠ്യ-പാഠാനുബന്ധ പ്രവർത്തനങ്ങൾ നടക്കുന്ന വിദ്യാലയങ്ങളിലേക്ക് യാത്ര നടത്തി അനുഭവങ്ങൾ അടുത്തറിയൽ	വർഷത്തിൽ ഒരു പ്രാവശ്യം	പി.ടി.എ.	6000/- പി.ടി.എ. ഫണ്ട്

പ്രവർത്തനം -21

പേര് - പുസ്തക പ്രചരണം

മേഖല - സാമൂഹികം

ക്രമ നം.	ലക്ഷ്യം	പ്രവർത്തനങ്ങൾ	കാലം	ചുമതല	സാമ്പത്തിക വിശകലനം
1	വായനയുടെ സന്ദേശം സമൂഹത്തിന് കൈമാറൽ ധന സമാഹരണ മാർഗ്ഗം	ജെ.ആർ.സി. കുട്ടികൾ, അധ്യാപകർ, പി.ടി.എ. കമ്മറ്റി അംഗങ്ങൾ എന്നിവരുടെ	മധ്യവേനൽ അവധിക്കാലം	ജെ.ആർ. സി. സ്റ്റാഫ് കൗൺസിൽ, പി.ടി.എ.	

		<p>ചെറുശ്ശേപ്പി മുൻകൂട്ടി വാങ്ങിയ വിവിധ പ്രധാനകരുടെ പുസ്തകങ്ങൾ, ഭവന സന്ദർശത്തിലൂടെ വിറ്റഴിക്കൽ, കമ്മീഷൻ വിദ്യാലയ പ്രവർത്തനങ്ങൾ ക്കായി ഉപയോഗിക്കൽ</p>			
<p>പ്രവർത്തനം -22 പേര് - സ്കൂൾ കലണ്ടർ മേഖല - സാമൂഹികം</p>					
ക്രമ നം.	ലക്ഷ്യം	പ്രവർത്തനങ്ങൾ	കാലം	ചുമതല	സാമ്പത്തിക വിശകലനം
1	സ്കൂൾ മികവുകൾ സമൂഹവു മായി പങ്കു വയ്ക്കൽ	<p>വിദ്യാലയത്തിലെ ഒരു വർഷത്തെ അക്കാദമിക് പ്രവർത്തനങ്ങളും സാധാരണ ദിവ കലണ്ടറും ചേർത്ത് അച്ചടിച്ച് രക്ഷിതാക്ക ൾക്കും, പൊതു സമൂഹത്തിനും നൽകൽ</p>	<p>വർ ഷ ത്തിൽ ഒരു പ്രാവശ്യം</p>	<p>എസ്. ആർ.ജി. പി.ടി.എ.</p>	<p>10,000/- (പരസ്യം)</p>

പ്രവർത്തനം -23
പേര് - ഗ്രാമപത്രം
മേഖല - സാമൂഹികം

ക്രമ നം.	ലക്ഷ്യം	പ്രവർത്തനങ്ങൾ	കാലം	ചുമതല	സാമ്പത്തിക വിശകലനം
1	വിദ്യാലയ പ്രവർത്തനങ്ങൾ പൊതുസമൂഹത്തെ അറിയിക്കൽ	വിദ്യാലയത്തിന്റെ സമീപമുള്ള കവലകളിൽ വിദ്യാലയത്തിന്റെ ഗ്രാമപത്രം നിർമ്മിക്കൽ. ചുമതലപ്പെടുത്തിയിരിക്കുന്ന കുട്ടികൾ ദിവസവും വിദ്യാലയ സംബന്ധമായും മികവുകളും പൊതുവാർത്തകളും അറിയിപ്പുകളും ഗ്രാമഞ്ചായത്തിൽ എഴുതൽ	പ്രതിദിനം	എസ്. ആർ.ജി. സ്കൂൾ	6000/- ഒ.എസ്.എ.

പ്രവർത്തനം -24
പേര് - കാരണവക്കുട്ടം
മേഖല - സാമൂഹികം

ക്രമ നം.	ലക്ഷ്യം	പ്രവർത്തനങ്ങൾ	കാലം	ചുമതല	സാമ്പത്തിക വിശകലനം
1	വിദ്യാലയ പ്രവർത്തനങ്ങളിൽ മുതിർന്ന തലമുറയുടെ പങ്കാളിത്വം ഉറപ്പാക്കുന്നു	വിദ്യാലയ പരിസരത്ത് താമസിക്കുന്ന 80 വയസ്സിനു മുകളിൽ പ്രായമുള്ളവരെ അതിഥികളായി സ്കൂളിലേക്ക് ക്ഷണിക്കുന്നു. നിശ്ചിത ചോദ്യാവലിയുടെ അടിസ്ഥാനത്തിൽ കുട്ടികൾ ആശയവിനിമയം നടത്തുന്നു. വിവരണം തയ്യാറാക്കുന്നു.	വർഷത്തിൽ ഒന്നു വീതം	ഒ.എസ്. എ. എസ്. ആർ.ജി	

പ്രവർത്തനം -25
 പേര് - ഹരിത ഗ്രാമം
 മേഖല - സാമൂഹികം

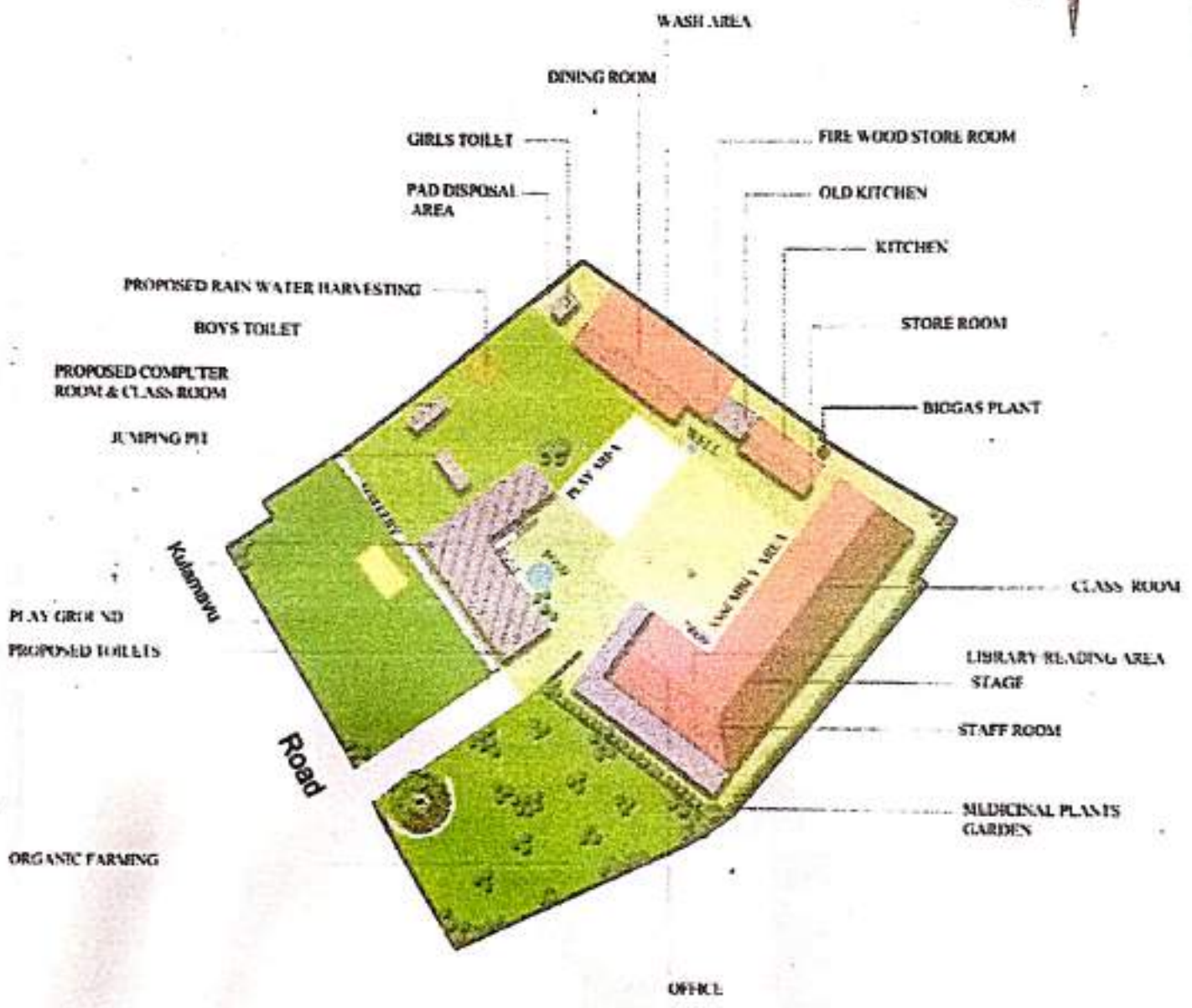
ക്രമ നം.	ലക്ഷ്യം	പ്രവർത്തനങ്ങൾ	കാലം	ചുമതല	സാമ്പത്തിക വിശകലനം
1	ഗ്രാമ വിമിക്ളെ പരമാവധി ഹരിതാഭമാക്കൽ	വിദ്യാലയത്തിലേക്കുള്ള വിവിധ വഴികളിൽ പരമാവധി മരങ്ങൾ വച്ചു പിടിപ്പിക്കൽ, അവയുടെ പരിപാലനം ഗ്രൂപ്പ് തിരിച്ച് കുട്ടികൾക്ക് നൽകുക. സമീപത്തെ ക്ലബ്ബുകൾ, വായനശാലകൾ, തുടങ്ങിവയെ പദ്ധതിയിൽ പങ്കെടുപ്പിക്കുന്നു.	വർഷത്തിൽ ഒരു പ്രാവശ്യം	പി.ടി.എ.	10000/-

പ്രവർത്തനം -25

പേര് - പൊതിച്ചോറ്

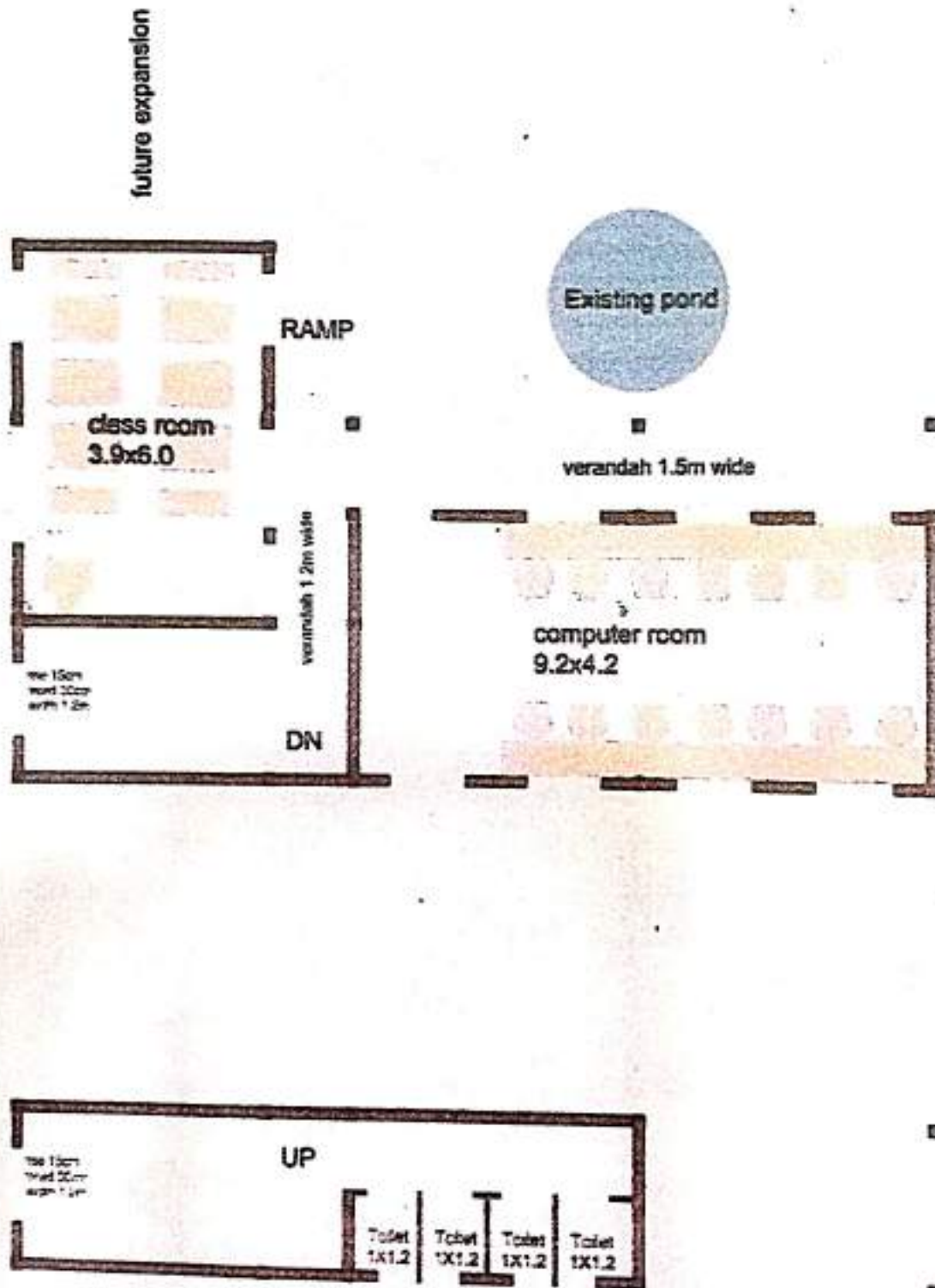
മേഖല - സാമൂഹികം/ജീവകാരുണ്യം

ക്രമ നം.	ലക്ഷ്യം	പ്രവർത്തനങ്ങൾ	കാലം	ചുമതല	സാമ്പത്തിക വിശകലനം
1	വിദ്യാലയം ജീവ കാരുണ്യ പ്രവർത്തനങ്ങളിൽ പങ്കെടുക്കൽ	വിദ്യാലയത്തിലെ മുഴുവൻ അധ്യാപകരും ഇതര ജീവനക്കാരും 5-10 ഭക്ഷണപ്പാതികൾ വീതം കൊണ്ടുവരുന്നു.	വർഷത്തിൽ മൂന്നു പ്രാവശ്യം	എസ്. ആർ.ജി.	-



Govt. L P School
Kulamavu

MASTER PLAN



Proposed building for IHEPGLPS Kulamavu

ഐ.എച്ച്.ഇ.പി. ഗവ: എൽ.പി.എസ്.

കൂളറാഡ്



PTA പ്രസിഡന്റ് - ശ്രീ അനീഷ്കുമാർ

PTA വൈസ് പ്രസിഡന്റ് - ശ്രീമതി അജിത

SMC ചെയർമാൻ - ശ്രീമതി ജോയ്സി

SMC വൈസ് ചെയർമാൻ - ശുഭ ജെയ്സൺ

PTA & SMC കമ്മിറ്റി

ശ്രീ അനീഷ്കുമാർ

ശ്രീമതി അജിത

ശ്രീമതി ജോയ്സി

ശ്രീ കുട്ടപ്പൻ N ജി

ശ്രീ ജെയിംസ് E V

ശ്രീ ജിജോ

ശ്രീ ബിജു കുമാർ T A

ശ്രീ ജോർജ്ജ്

ശ്രീ എബിൻ

ശ്രീ ഷിബു

ശ്രീമതി സോണിയ

ശ്രീമതി രമ്യ റോയ്

ശ്രീമതി റിനി

ശ്രീ സനീഷ്

ശ്രീമതി ശുഭ ജെയ്സൺ

MPTA കമ്മിറ്റി

ലേഖ P K

ശാലിനി അനന്ദു

ബേബി ശിവൻ

ഗീത അനീഷ്

ദീപ സിബി

ബിന്ദു ശ്രീജിത്ത്

റീന അനീഷ്

പ്രിന്റ സനീഷ്

ഉച്ചഭക്ഷണ കമ്മിറ്റി

ശ്രീമതി ഗ്രീഷ കെ ജോൺ

ശ്രീ അനീഷ്കുമാർ

ശ്രീമതി ലേഖ P K

ശ്രീമതി ശുഭ ജെയ്സൺ

ശ്രീമതി ജോയ്സി

മിനി T R (Cook)

ഷൈലജ K P

സിന്ധു P P

IHEP GLPS

KULAMAVU

2025-26

