

SKVUPS.MUNDAPPALLY

മനോരമ പബ്ലിഷിംഗ് 2025-26.

ഉദ്ദേശം

- അനുബന്ധം
- ലക്ഷ്യങ്ങൾ
- വിദ്യാലയം - ലക്ഷ്യചരിത്രം
- വിദ്യാലയം - മികവിന്റെ കേന്ദ്രം - കാഴ്ചപ്പാട്
- പദ്ധതി രൂപീകരണ പ്രക്രിയ - വിവിധ ഘട്ടങ്ങൾ
- നിലവിലെ അവസ്ഥാവിശകലനം
- മികവിനായി ഉദ്ദേശിക്കേണ്ട പ്രവർത്തനങ്ങൾ
- പദ്ധതി വിശദാംശങ്ങൾ
- പ്രതീക്ഷിത നേട്ടങ്ങൾ
- മോണിറ്ററിങ്ങ്
- ഉപസംഹാരം

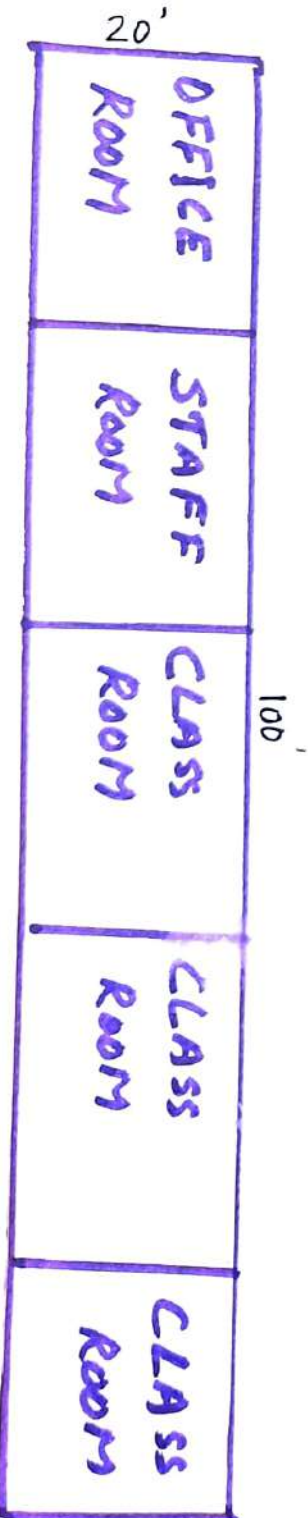
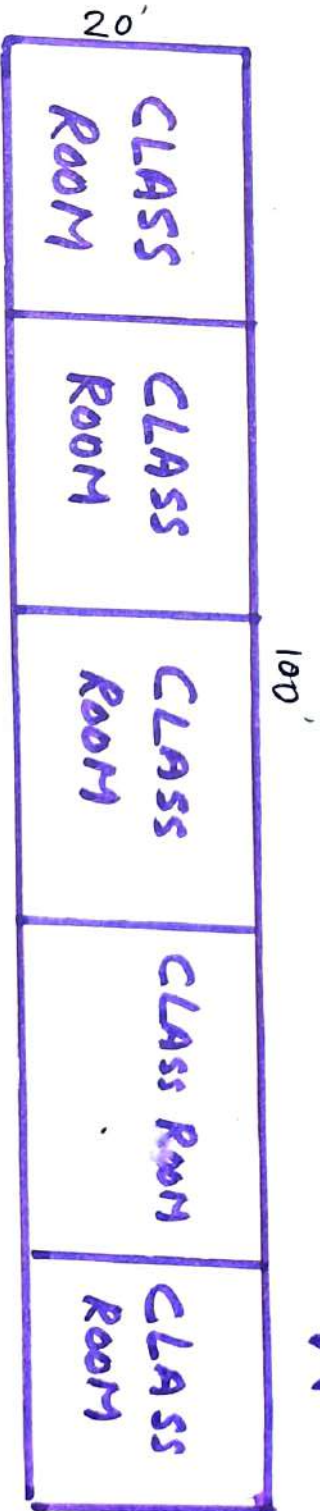
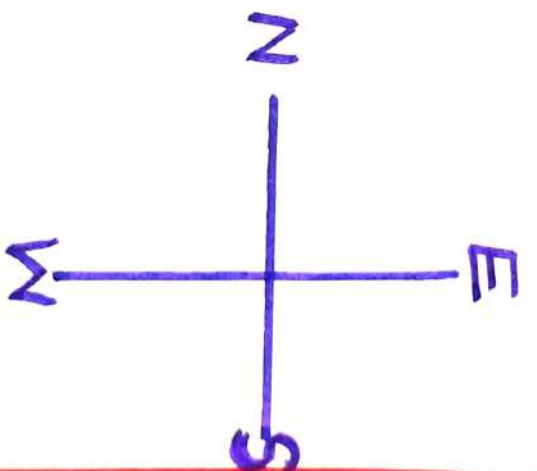
അടിസ്ഥാന വിവരങ്ങൾ

- ചേർ : മസ്. കെ. വി. ജി. പി. മസ്. മൂന്നപ്പള്ളി
- വിലാസം : പാറക്കുടം. പി. ഒ, പിൻ : 691557
- നമ്പൂർ ജില്ല : പത്തനംതിട്ട
- വിദ്യാഭ്യാസ ജില്ല : പത്തനംതിട്ട
- ഉപ ജില്ല : അട്ടൂർ
- സി. അൻ. സി : അട്ടൂർ
- സി. അൻ. സി : ജി. മൻ. പി. മസ്. പഴകുളം
- വിദ്യാലയ കോഡ് : 38265
- ഗ്രാമം : ഗ്രാമപഞ്ചായത്ത്, പള്ളിക്കൽ
- ബ്ലോക്ക് : പറക്കോട്
- ജില്ലാ പഞ്ചായത്ത് : പത്തനംതിട്ട
- നിയമസഭാ മണ്ഡലം : അട്ടൂർ
- ലോകസഭാ മണ്ഡലം : പത്തനംതിട്ട
- താലൂക്ക് : അട്ടൂർ
- വില്ലേജ് : പെരിങ്ങനാട്
- ഇ-മെയിൽ : skvups mundappally@gmail.com
- സൂക്ര വികാി : പത്തനംതിട്ട (നമ്പൂർ ജില്ല)
 പത്തനംതിട്ട (വിദ്യാഭ്യാസ ജില്ല)
 അട്ടൂർ (സബ് ജില്ല)
 മസ്. കെ. വി. ജി. പി. മസ്. മൂന്നപ്പള്ളി

SKETCH AND PLAN OF SCHOOL BUILDINGS

Name of School : SKV UPS MUNDAPPALLY

Area of Land : One Acre 50 Cent



ആമുഖം

പള്ളിക്കൽ ഗോദപഞ്ചായത്തിലെ -

അതിപുരാതനവും പ്രശസ്തവുമായ തൃശ്ശൂർ നവംഗലം -
ശ്രീ മഹാദേവർ ക്ഷേത്രത്തിന്റെ ദുരൂഹമായും ടി പഞ്ചാ-
യത്തിലെ പെരിങ്ങനാട് വില്ലേജിൽ ഉൾപ്പെട്ടതുമായ
മൂന്നുപള്ളി (XVIII) വാർഷിക സ്മിതിചെയ്യുന്ന ഒരു
ചെയ്യൽ വിദ്യാലയമാണ് മൂന്നുപള്ളി ശ്രീകൃഷ്ണവിലാസം
അപ്പൻപ്രൈവറ്റ് സ്കൂൾ. പ്രശസ്ത സിനിമ സംവിധായകനും
അനുകൂലമായ ശ്രീ. അർ. സുകുമാരൻ തുടങ്ങി സമൂഹ-
ത്തിന്റെ വിവിധ ഭാഗങ്ങളിൽ വ്യക്തിമുദ്ര പതിപ്പിച്ച
വ്യക്തികൾ 1957ൽ സ്ഥാപിതമായ ഈ വിദ്യാലയത്തി-
ന്റെ വർഷങ്ങൾ മൂന്നുപള്ളിയിലേക്ക്.

വിദ്യാലയ മാസ്റ്റർ പ്ലാൻ 2025-2026 അക്കാദമികം

ദ്രോൺപരമായ പിന്നാക്കാവസ്ഥ, ഗണിത-
പരമായ പിന്നാക്കാവസ്ഥ ഇവ പരിഹരിക്കൽ, ഗവേഷണ-
ബുദ്ധി, സർഗാത്മക ചിന്ത ഇവ പരിപോഷിപ്പിക്കൽ;

വിദ്യാലയത്തിന്റെ വികസനത്തിനു പഠന-
പുരോഗതിക്കും ഭവണ്ടി വിദ്യാർത്ഥി സമൂഹത്തെ ഘട്ടത്തിന്റെ
ഏകീകൃതതയുടെയും ഗവേഷണ ബുദ്ധിയുടെയും
സർഗാത്മക ചിന്തയുടെയും പാതയിലേക്ക് നയിക്കുന്നതി-
നു ഭവണ്ടിയും അതിനുപുറമെ വിജ്ഞാനകരകളുടെയും
രാഷ്ട്രതന്ത്രപരമായ ദുരൂഹ പുതിയ തലമുറയെ സൃഷ്ടിക്കുക
എന്ന ലക്ഷ്യത്തോടു കൂടി സൂക്ത പി.ടി. ഘട്ടങ്ങളും കൂടി-
കൂടെയും തദ്ദേശ സ്വയംഭരണ സമാപനത്തിന്റെയും
പുനർവിദ്യാർത്ഥിതയുടെയും ദുരൂഹ സഹകരണത്തോടു കൂടി
പുനർനവായം ~~ഏകീകൃതതയുടെയും~~ കോവിഡ് പ്രോ-
ടോക്കോൾ പാലിച്ചുകൊണ്ടുതന്നെ, ഘട്ടമുറപ്പാക്കൽ
ഉദ്ദേശിക്കുന്ന പ്രോജക്ട്;

ലക്ഷ്യങ്ങൾ :-

- * മെല്ലാവർക്കും വായനയ്ക്കും മെല്ലാത്തും
- * മെല്ലാവർക്കും ഗണിതപഠനം ലഭിക്കും
- * വായനകളരികൾ, ഗണിതലാബ്, ശാസ്ത്രലാബ്, കമ്പ്യൂട്ടർ-ലാബ് ഉൾക്കൊള്ളും.
- * സ്കൂൾ ക്ലബ്ബുകൾ, വിദ്യാഭ്യാസ സാഹിത്യഭവനം - മെല്ലാപ്പടുത്തണം.
- * വായനയ്ക്കുണ്ടായ പൂരിയ തലങ്ങൾ ശാസ്ത്രഗ്രന്ഥങ്ങൾ തുടങ്ങിയ പരിഷ്കരണങ്ങൾ
- * ദിനചരണങ്ങളോടൊപ്പം ബന്ധപ്പെട്ട വായനയ്ക്കും മെല്ലാത്തും ഗണിതതത്ത്വങ്ങളും വികസിപ്പിക്കുന്നതിനുള്ള തന്ത്രങ്ങൾ രൂപീകരിക്കുക.
- * ശൈശവമേഖലയ്ക്കു മാതൃകകൾ ഉൾക്കൊള്ളുന്നവർക്കും മെല്ലാത്തും വായനയ്ക്കും മെല്ലാത്തും പരിപോഷിപ്പിക്കുക.
- * സാഹിത്യകാരന്മാരുടേയും സമ്പാദനം, അഭിപ്രായം മെല്ലാത്തും സംഘടിപ്പിക്കുക.
- * മെ.സി.ടി സാധ്യതകൾ പരമാവധി മെല്ലാ വിഷയങ്ങളിലും പ്രയോജനപ്പെടുത്തുക.
- * മിനി, ഇംഗ്ലീഷ്, സംസ്കൃതം മെല്ലാത്തും ഭാഷകൾ ശൈശവമേഖലയ്ക്കും പ്രയോജനപ്പെടുത്തുക.

- * കുടികളുടെ സർഗാത്മകവും അക്കാദമിക്സും കായികവുമായ ഗവേഷണപരവും യുക്തിചിന്താപരവുമായ കുഴിവുകൾ പ്രോത്സാഹിപ്പിച്ച് ജില്ലാ-ദേശീയ തലത്തിൽ ശ്രദ്ധേയമായ മത്സരങ്ങൾ നക്വവരിക്കാൻ പ്രാപ്തരാകുക.
- * മെല്ലാ കുടികളും അതത് ക്ലാസ്സിൽ മത്സരമുന്ന പഠനശേഷികൾ നക്വവരിച്ചു മറ്റ് ഉറച്ചു വരുന്നതും.
- * ദാദാദാ മത്സരങ്ങളിലും കുടികൾ മനോഹരത കഴിവുകൾ മേടിയിട്ടുണ്ട് മറ്റ് രക്ഷകർത്താക്കളെ അറിയിക്കുന്നു.
- * മെല്ലാ കുടികളേയും A/B ഗ്രേഡിൽ മത്സരിക്കാൻ കഴിയണം.
- * USS പരീക്ഷയ്ക്ക് കുടുംബ കുടികളെ ഉൾക്കൊള്ളിക്കാനും സ്കോളർഷിപ്പ് മേടാനും കഴിയണം.
- * കുടികളിൽ പൊതുവിജ്ഞാനം വളർത്തണം.

വിദ്യാലയം മികവിൻ്റെ കേന്ദ്രം - കാഴ്ചപ്പാട്

- ഉത്തമ പൗരന്മാരെ സൃഷ്ടിക്കുന്ന കേന്ദ്രമായി വിദ്യാലയത്തെ മാറ്റുക.
- പാഠ്യ - പാഠ്യേതര - പാരമ്പര്യബാധപ്രവർത്തനങ്ങൾ -
ഇതിൽ അതിവേഗതയോടെ കൂട്ടികൾ പങ്കെടുക്കുന്ന വിദ്യാലയത്തിൻ്റെ അന്തരീക്ഷം - സൃഷ്ടിക്കുക.
- ശുചിത്വം, ദീനാനുകമ്പ, സഹജീവികളോടുള്ള സൗഹൃദം, തുടങ്ങിയ അടിസ്ഥാനപരമായ മൂല്യങ്ങളും നൂതനങ്ങളും രൂപപ്പെടുത്തുന്നതിനുള്ള സാഹചര്യം ഒരുക്കുക.
- പാർശ്വവൽക്കരിക്കപ്പെട്ടവർക്ക് പ്രത്യേക പരിഗണനയും പങ്കാളിത്തവും ഉറപ്പാക്കുന്ന വിദ്യാലയ അന്തരീക്ഷം സൃഷ്ടിക്കുക.
- പാരിസ്ഥിതികാവബോധത്തോടെ ജീവിക്കാനും വരും തലമുറയ്ക്ക് നേതൃത്വം നൽകുന്ന നാല്കോലി വാസികൾ മാത്രമാണ് നാം എന്ന ബോധമുൾപ്പെടെ പാരിസ്ഥിതിക കാര്യം സൂക്ഷിക്കാനും സുസ്ഥിരവികസന കാഴ്ചപ്പാട് രൂപപ്പെടുത്താനും പ്രാപ്തമാക്കുക.

പദ്ധതിരൂപീകരണപ്രക്രിയ - വിവിധ ഘട്ടങ്ങൾ

1. SRG ലോഗത്തിൽ ചർച്ച ചെയ്യൽ
2. വികസനാവശ്യങ്ങൾ ഭൗതികം, അക്കാദമിക്, സാമൂഹിക മന്ദിരങ്ങൾ വിഷയാടിസ്ഥാനത്തിൽ അവതരിപ്പിക്കുക കണ്ട് രൂപരേഖ തയ്യാറാക്കൽ
3. കരാർ രൂപരേഖ SRG, SSG, PTA, MPTA ഇടങ്ങിയവയുടെ ശില്പശാലയിൽ അവതരിപ്പിക്കൽ
4. ശില്പശാലയിൽ ഉയർന്നുവരുന്ന നിർദ്ദേശങ്ങൾ കൂട്ടിച്ചേർക്കൽ.
5. PTA യുടെ അനുമതിയിൽ ഭേദിക്കുന്ന പദ്ധതി രൂപരേഖ തയ്യാറാക്കൽ

നിലവിലെ അവസ്ഥ വിശകലനം

ഭൗതിക സാമഗ്രി

വികവ്

അവശ്യത്തിന് സ്ഥലസൗകര്യമുള്ള ക്ലാസ് റൂമുകൾ, ലൈബ്രറി, വിശാലമായ സ്കൂൾ ഗ്രൗണ്ട്, പാലകപ്പുര, ഭക്ഷണ കഴിക്കുന്നതിനുള്ള റൂമി, അവശ്യത്തിന് ഉപകരണങ്ങൾ, ജല ലഭ്യത.

പരിമിതികൾ

- സ്കൂൾ കെട്ടിടങ്ങൾ മുറിക്കൂട്ടി ഭവനനിരകളായോ സീലിംഗ് തച്ചാനാക്കുകയോ ചെയ്തിട്ടില്ലാത്തതിനാൽ ഡൈനേരി, ലബോറട്ടറി, കമ്പ്യൂട്ടർ ലാബ്, വായനാ മുറി, ഷാപ്പ് മുറി തുടങ്ങിയവയൊന്നും പ്രത്യേകം സജ്ജീകരിക്കാൻ കഴിയുന്നില്ല.
- ക്ലാസ്സ് മുറിക്കൂട്ടാനോ ബെന്ദുരീകരിച്ചിട്ടില്ല.
- ഭൗതിക രീതിയിലുള്ള ശൗചാലയങ്ങളോ ചുറ്റുമതിലോ ഇല്ല.
- ജൈവ ബെവവിധിപാർക്ക്, പൂന്തോട്ടം തുവ നിർമ്മിക്കേണ്ടതുണ്ട്.

അക്കാദമികം - വികാസങ്ങൾ

ശാസ്ത്രമേള, കലാമേള എന്നിവയിൽ കുട്ടികളെ പങ്കെടുപ്പിച്ചു. സംസ്കൃതോത്സവങ്ങളിൽ വിജയങ്ങൾ നേടി.

സംസ്കൃതം സ്കോളർഷിപ്പ് പരീക്ഷയിൽ പങ്കെടുത്ത കുട്ടികൾക്ക് ബ്ലോക്കർഷിപ്പ് കിട്ടി.

സബ്ജില്ലാ തല വത്സരങ്ങളിലും സ്കൂൾ തല വത്സരങ്ങളിലും സമ്മാനം നേടി.

USS നു പരജ്ഞാത കൃഷികൾക്ക് പത്രോക പരിശീലനം നൽകുന്നു.

പിന്നാക്കം നിൽക്കുന്ന കൃഷികൾക്ക് പത്രോക ക്ലാസ്സുകൾ നൽകുന്നു. 95% കൃഷികൾക്കും മറ്റുദത്തം വായനയും അറിയാം.

പരിമിതികൾ

മത്സരപരീക്ഷകളിൽ പരജ്ഞാത നിന്നുവേണ്ടി കൃഷികളുടെ വികസ് ഇനിയും മെച്ചപ്പെടുത്തേണ്ടതുണ്ട്.

ഗൈഡ്സി, ലഭ്യമാനടി, കമ്പ്യൂട്ടർലാബ്, ക്ലാസ്സ് ഗൈഡ്സി ഇവകൾ ഇനിയും പത്രോകം ക്രമീകരിച്ചിട്ടില്ല.

കലാകായിക പരിശീലനത്തിന് അധ്യാപകരുടെ സംവദനം ലഭ്യമാക്കാൻ കഴിയുന്നില്ല.

സാമ്പൂഹികം

വിദ്യാലയത്തിന്റെ അക്കാദമിക വികസിനാ-
പശ്ചാതായ മല്ലാ ഇടപെടലുകളും പി.ടി.എ, എം.പി.
എ, എസ്. എസ്. ജി മന്ദിരകൾ നടത്തുന്നുണ്ട്.

വികസിത വിദ്യാഭ്യാസ കേന്ദ്ര പ്രവർത്തനങ്ങൾ

അക്കാദമിക്	ട്രൂനികം	സാമൂഹികം
ഭാഷാശാസ്ത്ര വികസനം	കമ്പ്യൂട്ടർ റൂം	പി. ടി. യു
നവീകൃത ഭാഷാ വികസനം	ലൈബ്രറി റൂം	യു. പി. ടി. യു
ഇംഗ്ലീഷ് പഠന പരിപോഷണം	ലൈബ്രറി റൂം	യു. പി. ടി. യു
സാമൂഹിക പരിപാടി	കമ്പ്യൂട്ടർ . പ്രോജക്ടർ	വിവിധ ജൂനിയർ ക്ലബ്ബുകൾ
മാധ്യമ പരിപോഷണം	ലൈബ്രറി	സാമൂഹിക സൗകര്യങ്ങൾ
ലൈബ്രറി ശാക്തീകരണം		ചുരുവ വിദ്യാർത്ഥി സൗകര്യങ്ങൾ
ലൈബ്രറി അധുനികവൽക്കരിക്കൽ		
അജ്ഞാത വിദ്യാർത്ഥികൾ		
സാമൂഹിക പരിപോഷണം		
പാഠ്യ വിഷയ പരിപോഷണം		
പഠന ഘാടകങ്ങൾ		
സാമൂഹിക ഘാടകങ്ങൾ		
പി. ടി. പരിശീലനം		
അധ്യാപക ശാക്തീകരണം		
യു. പി. ടി. യു - ശാക്തീകരണം		

അക്കാദമികം	ഭൗതികം	സാമൂഹികം
<p>മാഗസിനുകൾ</p> <p>പച്ചക്കറി ഭരണാടം</p> <p>ചുണ്ണാടി</p> <p>മെഡിക്കൽ ക്ലിപ്പ്</p> <p>ഗണിത ലാബ്</p> <p>ഇംഗ്ലീഷ് മെസ്സ്</p> <p>വിദ്യാരംഗം സാമൂഹിക - വേദി</p> <p>കൃഷ്ണകേരളം - പ്രവർത്തനങ്ങൾ</p>		

പ്രതിവിശദാംശങ്ങൾ

മല: മാതൃഭൂമി ശാക്തീകരണം

വകുപ്പ്	ലക്ഷ്യം	സമീകരണം	കാലം	മുദ്രണ	സാമ്പത്തിക വിശകലനം
മാതൃഭൂമി	<p>കുടുംബശ്രീ - കുടുംബശ്രീയുടെ മുഴുവൻ പരിപാടികളും മലയാളത്തിൽ അവതരിപ്പിക്കുന്നു.</p> <p>സംസ്ഥാന - സംസ്ഥാനത്തുടനീളം ഇടവിട്ട് മുദ്രണവും വിതരണവും ഉൾപ്പെടെയുള്ള പ്രവർത്തനങ്ങളും ഉൾപ്പെടുത്തുന്നു.</p>	<p>ആപ്തവിശദാംശ - ദിവസം കുടുംബശ്രീയുടെ മുഴുവൻ പരിപാടികളും മലയാളത്തിൽ അവതരിപ്പിക്കുന്നു.</p> <p>ഓരോ ക്ലാസ്സുകൾക്കും ഇടവിട്ട് മുദ്രണവും വിതരണവും ഉൾപ്പെടെയുള്ള പ്രവർത്തനങ്ങളും ഉൾപ്പെടുത്തുന്നു.</p>	ദീർഘകാലം (അപ്രതീക്ഷിത ആദായം)	ക്ലാസ്സ് ടീച്ചർ	
മാതൃഭൂമി	<p>പ്രവർത്തനങ്ങൾ - കുടുംബശ്രീയുടെ മുഴുവൻ പരിപാടികളും ഉൾപ്പെടെയുള്ള പ്രവർത്തനങ്ങളും ഉൾപ്പെടുത്തുന്നു.</p>	<p>പ്രീ ടെസ്റ്റ് നടത്തി പിന്നാക്കം നിൽക്കുന്നവരെ കണ്ടെത്തുന്നു.</p> <p>അവരെ ഉപകർഷണങ്ങൾ ഉപയോഗിച്ച് നൽകി അഭയാർത്ഥികൾക്ക് ഉപകർഷണങ്ങൾ നൽകുന്നു.</p> <p>ICT സാധ്യത ഉപയോഗപ്പെടുത്തുന്നു.</p>	ദീർഘകാലം (അപ്രതീക്ഷിത ആദായം)	അഡ്വക്കേറ്റ് സർവ്വീസ്	ട്രൈപ്പിൾ - അഡ്വക്കേറ്റ്
മാതൃഭൂമി	<p>കുടുംബശ്രീ - കുടുംബശ്രീയുടെ മുഴുവൻ പരിപാടികളും ഉൾപ്പെടെയുള്ള പ്രവർത്തനങ്ങളും ഉൾപ്പെടുത്തുന്നു.</p>	<p>കുടുംബശ്രീയുടെ മുഴുവൻ പരിപാടികളും ഉൾപ്പെടെയുള്ള പ്രവർത്തനങ്ങളും ഉൾപ്പെടുത്തുന്നു.</p>	ദീർഘകാലം	വിദ്യാരംഗ സാമൂഹ്യസേവകർ	
മാതൃഭൂമി	<p>അപ്രതീക്ഷിത - അപ്രതീക്ഷിതമായി ഉണ്ടായ പ്രവർത്തനങ്ങളും ഉൾപ്പെടെയുള്ള പ്രവർത്തനങ്ങളും ഉൾപ്പെടുത്തുന്നു.</p>	<p>സർവ്വകലാശാലകൾ മുഴുവൻ അവസരം ഉണ്ടാകുന്നു. (അപ്രതീക്ഷിതമായി ഉണ്ടായ പ്രവർത്തനങ്ങളും ഉൾപ്പെടെയുള്ള പ്രവർത്തനങ്ങളും ഉൾപ്പെടുത്തുന്നു.)</p>	അപ്രതീക്ഷിത കാലം	വിദ്യാരംഗ സാമൂഹ്യസേവകർ	

ഉപസംഹാരം

മാനവിക മൂല്യങ്ങൾ ഉൾക്കൊള്ളുന്ന
കുടികളെ മാറ്റിയെടുക്കാനുതകുന്ന രീതിയിൽ
പ്രാസംഗത്തെ ശക്തിപ്പെടുത്താൻ കഴിയും.

തനി ഗോവിന്ദ ചാരതയിൽ പരിലസിച്ചു
കുന്ന മൂണ്ടപള്ളി ഗോവത്തിന്റെ ഭാവി വളർച്ചയിൽ
മുൻഗാമികൾ നൽകുവാനും, ഗോവത്തിന്റെ
പ്രാസ സാമൂഹിക സാമൂഹിക മണ്ഡലങ്ങളിൽ
വിശാലതയുടെ സൃഷ്ടിക്കുവാനും ഉതകുന്ന
"വികസന ഭരണ" നയിക്കാനും ഉതകുന്ന
ശ്രമിക്കുന്നു.

ശങ്കര

പ്രതീക്ഷിത ഫലങ്ങൾ

ശിശു സൗഹൃദ പരമായ അന്തരീക്ഷത്തിൽ വികൃത
പഠനാനന്തരീകൃത സാധ്യമാകുന്നു.

വിദ്യാലയ സമൂഹത്തിൽ ചിന്ത അശയം
സാക്ഷാത്കരിക്കുന്നു.

വിദ്യാലയത്തിൽ പ്രവേശനം ഫലപ്രസൂത കൃഷി കൃഷി
ചിന്ത വർദ്ധിക്കുന്നു.

വനനിരപേക്ഷ സമൂഹത്തെ നില നിർത്തുന്നു.

പ്രകൃതി, മനുഷ്യൻ, ചുറ്റുപാടുകൾ ഇവകളോട്
സൗഹൃദം പുലർത്തുന്ന ഭാവി തലമുറയെ
സൃഷ്ടിക്കാൻ സഹായിക്കുന്നു.