



**Govt.H.S.S Perassannur
19042**

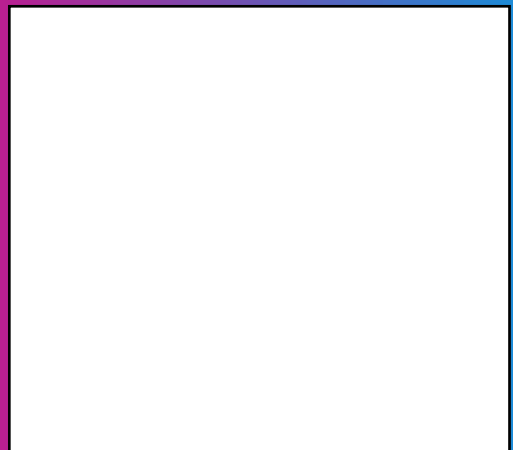
Why are some people mosquito magnets?

Research demonstrate that when it comes to the aedes aegypti mosquito, it could all be down to your scent

all your someone who get bitten by a lot of mosquito, even when those around you arent complaining much about it ? Researchs from the rockefeller university in new york have made some headway in the question of why some people are mosquito magnets . They have demonstrated through a study as to why certain people attract more of a species of these insects than other .

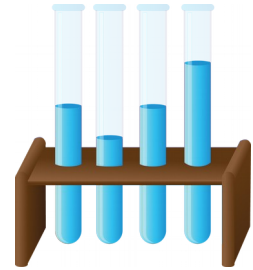
രണ്ട് പിശാചുക്കൾ

വൈക്കം മുഹമ്മദ് ബഷീറിന്റെ രണ്ട് പഴയ പിശാചുക്കൾ എന്ന ഈ കുറിപ്പിൽ പറഞ്ഞിരിക്കുന്നത് എല്ലാവരും ഐക്യത്തോടെ ജീവിക്കുന്നതിനെ കുറിച്ചാണ് ഹിന്ദു മുസ്ലിം ക്രിസ്ത്യാനി എന്നിങ്ങനെ എല്ലാ മതങ്ങളും അവരുടെ വിശ്വസത്തിനനുസരിച്ച് ഒത്തൊരുമയോടെ ഓരോ പങ്കുചേർന്നു ജീവിക്കുക അപ്പോൾ നമുക്കെതിരായി എന്തു വന്നാലും നമുക്ക് നിഷ്പ്രയാസം നേരിടാൻ കഴിയും.





BEHE'S IRREDUCIBLE COMPLEXITY



VAIL DATED BY CHEMISTRY NOBLE

The Recent Nobel Price In Chemistry Awarded To Drs. Frances H. Arnold , George P. Smith , & Gregory p. Winter For The Ingenious Engineering Of Biomolecules , Rewards Research That Is Crucially Dependent On The Inference To Design In Biochemistry & Into Intelligent Design As A Method Of Science. The Nobel Laureats Inferred Design In Cellular Structure & Function And Used Random Genetic Variation Of Molecules To Design Highly Effective Biomolecules.

MOREINFO

(കലണ്ടർ)



മെസപ്പൊട്ടേമിയക്കാരാണ് ചാന്ദ്രമാസ കലണ്ടർ ആദ്യമായി നിർമ്മിച്ചത്. ആധുനിക സൗര കലണ്ടർ ആദ്യമായി നിർമ്മിച്ച് ഈജിപ്തു കാരാണ്. ലോകമെമ്പാടും പ്രചാരമുള്ള കലണ്ടറാണ് ഗ്രിഗോറിൻ കലണ്ടർ എന്നാൽ മതപരമായ ആവശ്യങ്ങൾക്കും മറ്റും ഓരോ രാജ്യത്തും വെച്ചേറെ കലണ്ടറുകൾ ഉപയോഗിക്കാറുണ്ട്. ഗ്രിഗോറിൻ കലണ്ടറിൽ ഒരു സാധാരണ വർഷത്തിൽ 52 ആഴ്ച കഴിഞ്ഞ് വരുന്ന ഒറ്റ ദിവസം odd DAY എന്നറിയപ്പെടുന്നു.

BARREN ISLAND

Barren island is a part of the indian union territory of the andaman and Nicobar islands. Located in the andaman sea, it lies about 138 kilometres northeast of Port Blair, the territory's capital. It is the only confirmed active volcano in the indian subcontinent and its first recorded eruption dates back to 1787. Based on the radiometric dating method, called Argon- Argon rating of samples from Barren Island, it was discovered that this volcano is located on an oceanic crust which is roughly 106 million years old. Barren Island is also the only active volcano, along the chain of volcanoes spanning from sumatra to myanmar.

ഫലവൃക്ഷങ്ങൾ വളർത്താം

കിളികളെയും അണ്ണാനാരെയുമൊക്കെ സ്കൂൾമുറ്റത്തെത്തിക്കാൻ ഒരു വഴിയുണ്ട്. ഒരു ഫലവൃക്ഷത്തോടും ഉണ്ടാക്കുക! സ്കൂൾ മതിലിനോട് ചേർന്നോ മറ്റേതെങ്കിലും സ്ഥലത്തോ ഫലവൃക്ഷങ്ങൾ നടാം. ആഴത്തിൽ കുഴിയെടുത്ത് നിശ്ചിത അകലത്തിൽ വേണം തൈകൾ നടാൻ. വേനൽക്കാലത്ത് വെള്ളം ഒഴിച്ച് പരിപാലിക്കുകയും വേണം. മാവ്, ചാമ്പ, സപ്പോട്ട, ചെറുനാരകം, സ്റ്റാർആപ്പിൾ, മുളളൻ ചക്ക, ആത്ത തുടങ്ങിയ ഫലവൃക്ഷങ്ങളെല്ലാം ഈ തോട്ടത്തിൽ വളർത്താം.

Hasna K C

ഒരു തുള്ളി ജലവും പാഴാക്കരുത്

ഭൂമിയിലെ ജലത്തിന്റെ ആകെ 30% മാത്രമാണ് ശുദ്ധജലം. ഭൂമിയിൽ 70% ഭാഗം വെള്ളത്താൽ ചുറ്റപ്പെട്ടിരിക്കുന്നു. പലമെഖലകളിൽ നിന്നും പലതരത്തിലുള്ള അറിവുകൾ നാം നേടുന്നു .എന്നാൽ ജലസംരക്ഷണത്തെ പറ്റിയുള്ള അറിവുകൾക്ക് വേണ്ട വിധത്തിൽ നാം പ്രാധാന്യം കൊടുക്കുന്നില്ല ജലം സംരക്ഷിച്ചില്ലെങ്കിൽ അത് നമ്മുടെ നിലനിൽപ്പിനെ ദോഷകരമായി ബാധിച്ചേക്കാം അടുത്ത തലമുറക്കുള്ള ഈ ഭൂമിയെ ഇന്നത്തെ തലമുറ നാശത്തിന് വിധേയമാക്കി ണ്ടിരിക്കുന്നു അത്തരമൊരു സന്ദർഭത്തിൽ വളരെ പ്രസക്തമായി ചർച്ചയാക്കേണ്ട ഒരു വിഷയമാണ് ജലമലിനീകരണം. പ്ലാസ്റ്റിക്, ഫാക്ടറികളിൽ നിന്നും പുറത്തേക്കു ഒഴുകുന്ന

മലിനജലം തുടങ്ങിയ ഒട്ടനവധി
രീതികളിലൂടെ മനുഷ്യർജലസ്രോതസ്സുകൾ
മലിനമാക്കി കൊണ്ടിരിക്കുന്നു.ഒരു തുള്ളി
ജലത്തിനായികഷ്ടത അനുഭവിക്കുന്നവർ
ഇന്ന് നമുക്കിടയിൽ തന്നെയാരാളാണ്.വരും
തലമുറക്ക് കൂടെയു ട്രൂമി
അവകാശപ്പെട്ടതാണ് എന്ന
ബോധംഇന്നത്തെ തലമുറഉൾക്കൊണ്ട് ഈ
ഭൂമിയെ മലിനീകരണത്തിൽനിന്നും
സംരക്ഷിക്കാം. ഭൂമിയെ സംരക്ഷിക്കൽ
ഓരോ പൗരന്റെയും ഉത്തരവാദിത്വമാണ്
എന്ന് ഓർമ്മിപ്പിച്ചുകൊള്ളുന്നു.

ISRA K

Say no to drugs

ഇന്ന് നമ്മൾ സമൂഹത്തിൽ നേരിടുന്ന വലിയൊരു പ്രശ്നം തന്നെയാണ് ലഹരിപദാർത്ഥങ്ങളുടെ വർദ്ധിച്ച ഉപയോഗം. സ്കൂളുകളിലും കോളേജുകളിലെ വ്യാപനം തുടങ്ങിയിട്ടുണ്ട്. ഇന്നത്തെ തലമുറയെ വഴിതെറ്റിക്കുന്നതിൽ ലഹരിക്ക് വലിയ പങ്കുണ്ട്. ഒരിക്കൽ ഉപയോഗിക്കുന്നതോടുകൂടി പലവരും അതിന് അടിമ പെടുന്ന സാഹചര്യമുണ്ട്. കുട്ടികളെ അതിലകപ്പെടുത്തുന്നതിന് പിന്നിൽ വലിയ സംഘങ്ങൾ തന്നെ പ്രവർത്തിക്കുന്നു. ലഹരിയുടെ അമിത ഉപയോഗം നമ്മുടെ സമൂഹത്തെ തകർച്ചയിലേക്ക് തള്ളിവിടുകയാണ്. മാനുഷിക ബന്ധങ്ങൾക്ക് വില കൽപ്പിക്കാത്ത തരത്തിലുള്ള പല ബന്ധങ്ങളുണ്ട്. ലഹരി ഉപയോഗിക്കുന്നവരുടെ സ്വന്തം ജീവിതം മാത്രമല്ല അവരുടെ കുടുംബവും കൂടെ നശിക്കുന്നതാണ് യഥാർത്ഥ്യം. ആരോഗ്യ പ്രശ്നങ്ങൾക്കും മാനസിക പ്രശ്നങ്ങൾക്കും ലഹരി കാരണമാകുന്നു. കുറ്റകൃത്യങ്ങളെ നയിക്കുന്നതിലും ലഹരിക്ക് പങ്കുണ്ട്. അതിനാൽ ആ വിപത്തിനെ നമ്മുടെ സമൂഹത്തിൽ നിന്ന് തുടച്ചുനീക്കുവാനുള്ള പ്രവർത്തനങ്ങളിൽ എല്ലാവരും പങ്കെടുക്കേണ്ടതുണ്ട് ലഹരി വിമുക്തമായ നല്ല നാളേക്കായി നമുക്ക് കൈകോർക്കാം.....

Archana.k

UNSCRAMBLE

P

L

E

A

P

N

M

E

O

Y

K

I

D

C

N

H

L

E

R

A

L

B

L

E

F

S

R

N

I

D

ANSWERS:

1. APPLE

2. MONKEY

3. CHILDREN

4. BALL

5. FRIENDS

ചുരുക്കെഴുത്ത്

AC – Alternating Current
AMU – Atomic Mass Unit
CCTV – Closed – Circuit Television
DNA – Deoxyribonucleic Acid
RNA – Ribonucleic Acid
STP – Standard Temperature and പ്രഷർ

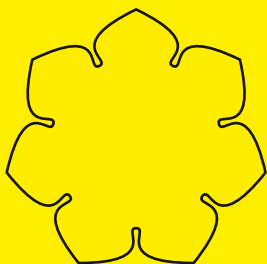
ഐ ടി, ഇന്റർനെറ്റ്
AI – Artificial Intelligence
API – Application
Programming Interface
CGI – Computer Generated Imagery
GIS – Geographic Information System

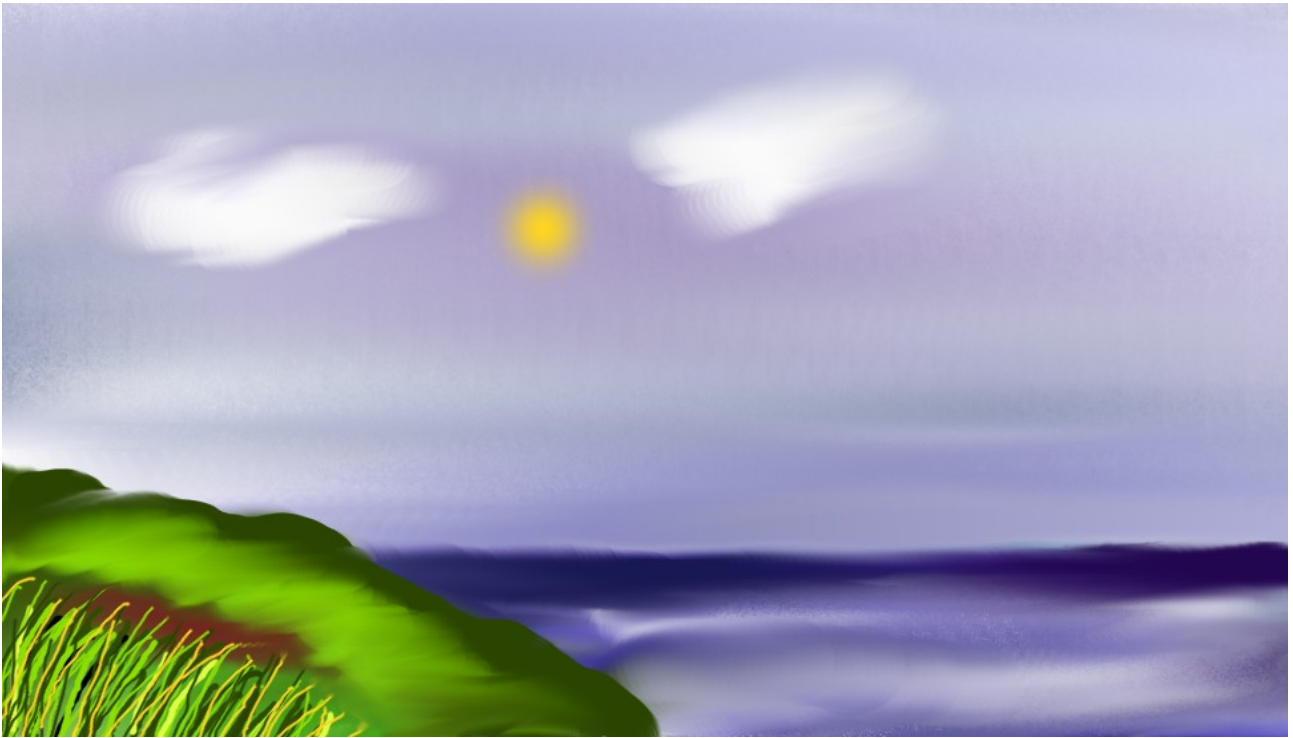
ബഹിരാകാശം
ISRO – Indian Space Research Organisation
NASA – National Aeronautics and Space Administration
DSN – Deep Space Network
INSAT – Indian National Satellite സിസ്റ്റം

ഊർജ്ജം
BTU – British Thermal Unit
KWH – Kilowatt – hour
HP – Horse Power
KCAL – Kilo Calorie

രഹസ്യന്വേഷണ ഏജൻസികൾ
RAW – Research and Analysis Wing (India)
ASIS – Australian Secret Intelligence Service
CIA – Central Intelligence Agency
MSS – Ministry of State Security
NSI – National Security Intelligence

പരിസ്ഥിതി
ACAP – Agreement on the Conservation of Albatrosses and petrels
CAN – Climate Action Network
EPA – Environmental Protection Agency





Fathima Shamna K V

BURNING ISSUES

THE U.N GOAL TO CURB GREEN HOUSE GAS EMISSIONS

*Limit global warming to 2 C

*To achieve the target CO₂ emissions must drop dramatically after 2025

*By 2050 humans must to longer adding CO₂ to the atmosphere

*Efforts to meet the goal must be reviewed every 5 years after 2020

കുട്ടനാട്

ആലപ്പുഴ ജില്ലയിലെ ചേർത്തല അമ്പലപ്പുഴ കുട്ടനാട് കാർത്തികപ്പള്ളി മാവേലിക്കര ചെങ്ങന്നൂർ താലൂക്കുകളിലും പത്തനംതിട്ട ജില്ലയിലെ തിരുവല്ല താലൂക്കുകളിലും കോട്ടയം ജില്ലയിലെ ചങ്ങനാശ്ശേരി കോട്ടയം, വൈക്കം താലൂക്കുകളിലുമായി വ്യാപിച്ചു കിടക്കുന്ന പ്രദേശമാണ് കുട്ടനാട് എന്നറിയപ്പെടുന്നത്. ലോകത്തിൽ സമുദ്രനിരപ്പിന് താഴെ സ്ഥിതി ചെയ്യുന്ന സ്ഥലങ്ങളുള്ള അപൂർവ്വ ഭൂപ്രദേശങ്ങളിലൊന്നാണ് കുട്ടനാട് 1152 ചതുരശ്ര കിലോമീറ്റർ വിസ്തീർണമുള്ള കുട്ടനാട് 15 ലക്ഷം ജനങ്ങളുണ്ട്. വടക്കൻ കുട്ടനാട് അപ്പർ കുട്ടനാട് ലോവർ കുട്ടനാട് എന്നിങ്ങനെ കുട്ടനാടിനെ മൂന്നായി തിരിച്ചിരിക്കുന്നു

Varsha. mv